

ARTS DE LA RUE
JEUNE PUBLIC
MUSIQUE
HUMOUR
THÉÂTRE
CIRQUE
DANSE

FESTIVAL LE CHAINON MANQUANT

DU 12 AU 17 SEPTEMBRE 2023

32^e ÉDITION
LAVAL \ CHANGÉ



Photographie : ©Cosma @heycosma


RESEAU
CHAINON

SOMMAIRE

La parole des élus	4
Les partenaires	5
Présentation du Réseau Chainon	6-7
Le Prologue du Chainon	8-9
Les artistes du Chainon 2023	10-23
Actions culturelles	24
Infos pratiques	25
Programme détachable	26-27
Plan	28
Les artistes du Chainon 2023, suite	30-44
Le Chainon en région Pays de la Loire.....	45
Mentions légales	46-47
La création internationale.....	48-49
Fédérations du Chainon & Régions en scène 2024.....	50
Remerciements / équipe	51

ÉDITO

La 32^e... Le temps est venu de célébrer la créativité et l'engagement : bienvenue au Chainon Manquant, plus important festival pluridisciplinaire en France qui se déroule à la fois à Laval, à Changé et à Saint-Berthevin.

Préparez-vous à plonger dans un monde foisonnant où l'émergence artistique et la découverte se rejoignent pour créer une expérience unique.

Le Chainon Manquant est bien plus qu'un simple festival, c'est un tremplin pour les artistes émergents, une plateforme où la création s'épanouit. Nous sommes fiers de mettre en avant de nouveaux talents, qu'ils soient musiciens, danseurs ou comédiens. Le Chainon Manquant est un lieu de découverte et de soutien pour ceux qui repoussent les frontières de l'art et osent explorer de nouvelles formes d'expression.

Notre engagement envers les artistes ne s'arrête pas là. Par son histoire, Le Chainon Manquant est déterminé à offrir à tous les publics, des découvertes uniques et des moments incroyables. Au Chainon Manquant nous encourageons les échanges et les rencontres entre les créateurs et le public, favorisant ainsi une communauté d'artistes passionnés et engagés. Nous sommes tous des militants de la culture.

Enfin, ce festival ne serait pas possible sans le soutien et l'engagement de nos fidèles partenaires, des artistes, de nos équipes et bénévoles dévoués. Leur passion et leur dévouement ont permis de faire de cet événement une réalité, et nous les remercions chaleureusement pour leur contribution précieuse.

Alors, préparez-vous à vous laisser emporter par les mélodies envoûtantes, les harmonies parfaites et les rythmes captivants du festival.

Qu'il soit le point de rencontre des âmes passionnées et des esprits curieux, un lieu de célébration et de découverte, ce festival restera gravé dans vos mémoires comme une expérience inoubliable.

Vive Le Chainon Manquant !

François Gabory
Président du Réseau Chainon

LA PAROLE

des élus

" Pour sa 32^e édition le festival Le Chainon Manquant va une nouvelle fois avec talent animer la ville de Laval !

Ce temps fort de la rentrée lavalloise n'a de cesse de promouvoir la culture et de porter avec ambition les valeurs de solidarité et d'entraide. C'est avec impatience et fierté que nous accueillons chaque année ce festival sur nos scènes et dans l'espace public. Que ce soit dans les domaines de la danse, du théâtre, de l'humour, de l'art de rue, du cirque et bien sûr de la musique, le Réseau Chainon permet de faire émerger des centaines d'artistes et de rendre la culture accessible à toutes et tous.

Je souhaite la bienvenue aux nombreux artistes et à leur équipe qui vont performer sur le festival, merci aux organisateurs et bénévoles qui nous permettent pendant plusieurs jours de danser, chanter, rire et profiter d'une opportunité unique de découvertes culturelles. "

Florian Bercault

Maire de Laval, président de Laval Agglomération

Bruno Fléchar

Adjoint au maire en charge des Cultures pour tous

" Du 12 au 17 septembre prochains, le festival Le Chainon Manquant revient en Mayenne ! Festival devenu incontournable au fil des années, il est un acteur fondamental du spectacle vivant et des arts de la scène puisque, comme chaque année, il met en avant des artistes émergents et des formes d'expression alternatives. Il offre une visibilité aux étoiles montantes de nos territoires, et permet d'alimenter un circuit culturel efficace entre professionnels, artistes et institutions.

Grâce à l'opération Chainon en Région, ces spectacles et représentations rayonnent également dans toute la France ! Sous le symbole de la liberté d'expression et de l'ouverture d'esprit, Le Chainon diffuse la culture à nos territoires, et fait vivre les arts de scène.

Nous espérons vous voir nombreux, très bon festival à tous ! "

Christelle Moraçais

Présidente de la Région Pays de la Loire

LES PARTENAIRES

AVEC LE SOUTIEN DE



MINISTÈRE
DE LA CULTURE

Liberté
Égalité
Fraternité



RÉGION
PAYS
DE LA LOIRE



EN PARTENARIAT AVEC



INSTITUTIONNELS ET PROFESSIONNELS



SODEC



fondation suisse pour la culture



LIEUX PARTENAIRES



Lycée
Douanier Rousseau

Lycée de l'Immaculée
Conception

PARTENAIRES MÉDIAS



LE CHAINON

DEPUIS 1987, RÉVÉLER LA CRÉATION POUR MIEUX LA DIFFUSER

Le Chainon, premier diffuseur de France

🔗 Durant 6 jours consécutifs, le festival Le Chainon Manquant accueille 71 spectacles, diffusés dans une vingtaine de lieux à travers Laval Agglomération. Ces 71 spectacles présentés intègrent par la suite une tournée sur le Réseau Chainon, ce qui génère, chaque année, la programmation de près de 1 200 représentations sur tout l'hexagone, positionnant le Réseau Chainon comme l'un des premiers diffuseurs de France !

Un état des lieux de la création actuelle

🔗 Ces spectacles sont la photographie de la création actuelle dans les sept grandes disciplines des arts vivants : la danse, le théâtre, l'humour, la musique, le jeune public, les arts de la rue et les arts du cirque. À ce jour, avec le Festival d'Avignon, Le Chainon Manquant est le seul festival en France à présenter une telle diversité disciplinaire.

Depuis 1987, le Chainon révèle la création

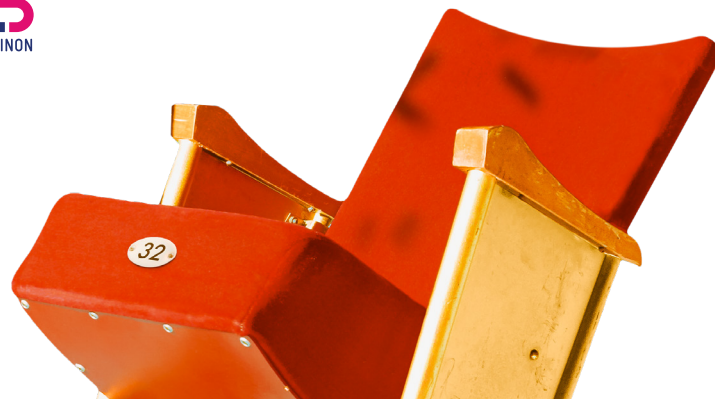
🔗 Au milieu des années 1980, des responsables de structures de spectacles se réunissent. Ensemble, ils fondent le Réseau Chainon qui devient un outil à double vocation : le repérage artistique et le développement culturel en circuit court, à tendance équitable et solidaire.

🔗 Après quatre ans de mise en réseau naît l'idée d'un festival qui doit venir combler le manque que constatent les professionnels sur le terrain. En effet, dans le paysage des festivals culturels français d'alors, aucune plateforme artistique permettant aux artistes de présenter leurs projets et aux diffuseurs de repérer les talents n'existe vraiment.

🔗 En 1991, le Réseau Chainon crée alors le festival Le Chainon Manquant, conçu comme un maillon qui connecte les artistes aux programmeurs pour qu'ils se rencontrent. Les artistes y trouvent l'opportunité de soumettre leur travail au regard des programmeurs qui, eux, y trouvent les ressources pour bâtir la programmation de leurs prochaines saisons. Et la boucle est ainsi bouclée !

Les Région(s) en Scène(s) : l'ADN de la programmation du festival Le Chainon Manquant

🔗 Au premier trimestre de l'année, les Fédérations du Chainon convient des centaines de professionnels adhérents ou non-adhérents à découvrir la création de leur territoire. En 2022, les 11 Région(s) en Scène(s) ont représenté près de 1 000 entrées professionnelles et près de 100 spectacles présentés. 30 spectacles repérés par nos fédérations vous sont présentés cette année !



DÉVELOPPEMENT ÉCONOMIQUE D'UN CIRCUIT CULTUREL, ÉQUITABLE ET SOLIDAIRE

REPÉRAGE

LE RÉSEAU CHAINON

363 salles de spectacles adhérentes
11 fédérations et coordinations régionales
1 rayonnement international
11 Région(s) en Scène(s)

+ de 3000 projets artistiques
vus par les membres du Réseau

RÉGION(S) EN SCÈNE(S)

11 festivals régionaux présentant
la jeune création de chaque territoire

2023 **124** projets soutenus par les adhérents
présentés au(x) Région(s) en Scène(s)
31 jours de visionnages
près de 550 artistes & techniciens engagés
et 894 professionnels présents

EXPOSITION

LE CHAINON MANQUANT

À Laval/Changé (53) en septembre
6 jours / **18** lieux
71 spectacles / **111** représentations
742 pros en repérage
24 pros étrangers
19 000 spectateurs

PROGRAMMATION DU FESTIVAL

1/4 des projets issus des partenariats
et du repérage international
1/4 des projets repérés par la direction artistique
et par les membres du Réseau
1/2 des projets issus des Région(s) en Scène(s)

CIRCULATION

LA TOURNÉE DU CHAINON

1 235 représentations générées pour 2023
350 000 spectateurs par saison

Coordination de la tournée
Mutualisation des transports
Tarification unique et négociée pour tous

DANS TOUTE LA FRANCE



BELGIQUE
SUISSE
CANADA

LE CHAINON EN RÉGION

Rayonnement du festival sur la région
Pays de la Loire (**35** représentations)



LE PROLOGUE DU CHAINON

8 & 9 SEPTEMBRE

Un parcours **spectaculaire**
dans le département

Laissez-vous embarquer dans un parcours artistique afin de (re) découvrir la fine fleur des spectacles présentés lors des précédentes éditions.

Pour les plus audacieux, vivez ce périple grâce au Pass Prologue. Au programme : spectacles, temps d'échange avec les artistes et dégustations à bord de notre bus. L'occasion de découvrir autrement votre territoire !

Le Chainon organise cette 7^e édition du Prologue du Chainon en partenariat avec l'Office de tourisme de Laval Agglomération, Laval Agglomération, le Département de la Mayenne et les Communautés de Communes du Bocage Mayennais et du Pays de Craon, les communes de Bonchamp-Lès-Laval, Saint-Berthevin, Saint-Pierre-la-Cour, le Théâtre Les 3 chênes et le Crédit Mutuel Maine-Anjou, Basse-Normandie.

PASS
PROLOGUE

6 SPECTACLES
REPAS & VISITE
DÉGUSTATIONS & TRANSPORTS

INFOS & RÉSERVATIONS

Office de tourisme de Laval Agglomération

Crédit Mutuel
— Maine-Anjou, Basse-Normandie —

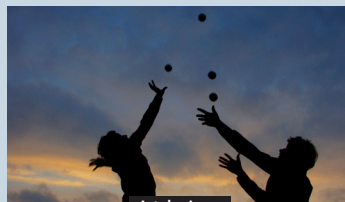
Le Crédit Mutuel donne le LA aux artistes locaux avec le Prologue du Chainon Manquant

Sensible au dynamisme culturel de son territoire, le Crédit Mutuel Maine-Anjou, Basse-Normandie soutient le Chainon Manquant en inscrivant un nouveau spectacle gratuit et ouvert à tous sur leur Prologue avec une représentation de la fanfare Mouv'N'Brass au siège de sa fédération.

VENDREDI 8 SEPTEMBRE

Cie Les Invendus

ACCROCHE-TOI SI TU PEUX



Art du cirque

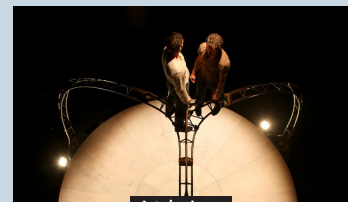
19h

Tout public - 45min - gratuit

COSMES

Cie Jupon

ENSEMBLE



Art du cirque

21h

Tout public dès 7 ans - 1h - gratuit

LE PARVIS DU REFLET /
SAINT-BERTHEVIN

Certains ont du chien, ceux-là ont du chat. Leurs pattes semblent de velours et s'articulent tout en souplesse. Les deux interprètes ne forment souvent qu'un corps à quatre bras et quatre jambes, pour un voyage de mouvements jonglés d'où émerge le flux des balles rondes. Pour ne rien gâcher, la partition musicale mêle sa délicatesse à la grâce des jongleurs.

De et par : Nicolas Paumier et Guillaume Cachera
Regards extérieurs : Maximes Sales, Johan Swartvagher, Guillaume Martinet
Régisseur lumières: Cristobal Rossier
Création sonore: Francois Colleaux

Ici on nage en eaux troubles. Deux hommes face à face, soumis au hasard. Se joue devant nos yeux ce qui se joue entre deux êtres. Ça oscille entre le jeu, la lutte pour le pouvoir, la fraternité, le conflit, la petite chanson du désir s'en mêle aussi parfois. Mais au final, le besoin profond de trouver le moyen de vivre «ensemble».

Mouv'N'Brass

STARSHIP GROOVERS



Arts de la rue, Musique

11h30

Tout public - 40min - gratuit

SIÈGE DU CRÉDIT MUTUEL / LAVAL

Mais de quelle galaxie débarquent ces cinq énergumènes, mi-hommes, mi-robots, mi-danseurs, mi-musiciens ?

Dans leur spectacle à 360°, leurs chorégraphies à la précision bio-nique empruntant largement aux danses hip-hop, télescopent des compos originales aux accents électro ou funk, qui vous envoient direct dans la stratosphère.

Saxophone alto : Simon Candela
Saxophone baryton : Arnaud Chauvel
Trombone : Pierre Conilleau
Saxophone alto : Lucas Pinabel
Percussions : Manuel Carromero

David Rolland

DONNE-MOI LA MAIN



Arts de la rue, Danse

14h30 & 17h

Tout public dès 8 ans - 50min - 5€

PLACE DE BILLARD DE VAUX /
AMBRIÈRES-LES-VALLÉES

Donne-moi la main est un spectacle chorégraphique participatif et audioguidé, destiné aux enfants. Ici est abordée la question de la « peur de l'autre » et des relations mises en jeu au sein de la communauté scolaire pendant la récréation. Élèves, encadrants et parents prennent ainsi conscience des rapports qui se créent dans cet espace de vie commune.

Donne-moi la main ouvre le débat sur la différence, les préjugés, la discrimination, pour amener à une réflexion sur ce qui fait naître le racisme.

Conception : David Rolland et Elise Lerat
Interprétation : Benoît Canteteau, Cédric Cherdel, Marie-Charlotte Chevalier, Lucie Collardeau, Côme Fradet, Elise Lerat, Lisa Miramond, Anne Reymann, David Rolland, Fani Sarantari

Cie les Hommes Sensibles

BATEAU



Théâtre, cirque

17h

Tout public dès 5 ans - 50min - Gratuit sur réservation

COUR DE L'ÉCOLE JULES FERRY /
SAINT-PIERRE-LA-COUR

Bateau c'est un bout d'enfant qui est resté coincé dans un adulte. Que reste-t-il de cet enfant ? Du jeu ? Des monstres sous le lit ? Tout cela est enfoui dans une malle en bois, sous le sable d'une plage abandonnée d'une mer polluée. Cette mer accueille notre voyage dans notre imaginaire, dans nos émotions et dans nos sens. Sur cette plage abandonnée, subsistent l'enfance, le jeu, la joie, la solitude et la mort. L'imaginaire naît du manque... sa nécessité. Ce spectacle est la pelle pour déterrer cette malle pleine de souvenirs et se prendre à rêver avec l'être sensible que nous sommes.

Mise en scène / Interprétation : Scali Delpéprat
Collaboration artistique : Adèle Chaniolleau

UNE NUIT AVEC LAURA DOMENGE



Humour

21h

Tout public - 1h - 10€ / 8€

LES ANGENOISES /
BONCHAMP-LÈS-LAVAL

Laura Domenge vous invite à passer la nuit avec elle («invite» c'est une expression, faut payer sa place bande de crevards).

Elle se dit qu'en appelant ce spectacle comme ça elle attirera quelques galériens qui pensent qu'ils vont coucher avec elle pour seulement 20 balles et une fois qu'ils seront sur place ils réaliseront que... bah...non. Et du coup ils seront obligés d'entendre les élucubrations nocturnes et la vie de cette jeune insomniaque féministe écolo hyper potentiel et haut sensible ou l'inverse... Elle ne sait plus, elle n'a dormi que 3h...

Mise en scène / Interprétation : Laura Domenge

Compagnie 13.36

LARZAC !



Théâtre

14h & 17h15

À partir de 15 ans - Durée : 85min - 8€

LA ROTONDE / LE THÉÂTRE DE LAVAL

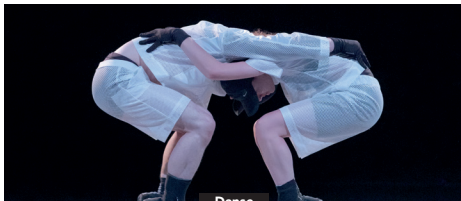
Larzac ! s'intéresse à ce qui se passe aujourd'hui sur le plateau du Larzac : la vie de ses habitants et celle d'un outil de gestion collective des terres agricoles, uniques en Europe. En allant à la rencontre de ces habitants, paysans ou non, Philippe Durand a enregistré le son des échanges, a conservé les paroles brutes pour en faire un récit.

Dans un mélange d'intimités, de réflexions sur notre rapport à la propriété et sur l'agriculture paysanne, de questions sur le fonctionnement du collectif, sur la démocratie, cette aventure sociale est pérenne, elle est une pleine réussite, elle devrait faire modèle, mais elle ne fait pas grand bruit. D'où le point d'exclamation : *Larzac !*

De, avec et mis en scène par : Philippe Durand

Marco Da Silva Ferreira

FANTASIE MINOR



Danse

14h30 & 16h15

Tout public - Durée : 30min - 8€

THÉÂTRE / LYCÉE DOUANIER ROUSSEAU

Voici deux danseurs qui s'emparent de la scène comme on conquiert un espace laissé vacant. Dans toute leur pesanteur, ils assument la contradiction face aux suggestions de la musique, dont les notes virevoltent : attitudes de mauvais garçons, le dos courbé, les cuisses écartées... Les corps ne s'en laissent pas conter. Pour autant, il en faudra peu pour que la légèreté de la *Fantasia en fa mineur* de Schubert devienne un terrain de jeu pour ces deux interprètes rompus aux danses urbaines. Attraper la pulsation en tressaillements d'épaules ou de jambes, mais aussi se lancer dans un pas de deux aussi fraternel que compétitif, tout en portés, en glissés, en piqués et en pointes détournées...

Conception, chorégraphie : Marco da Silva Ferreira
Interprété par : Anka Postic et Chloé Robidoux

Fugu Blues Productions

HIVER À SOKCHO



Théâtre

15h45 & 21h15

À partir de 12 ans - Durée : 70min - 8/6€

L'AVANT-SCÈNE

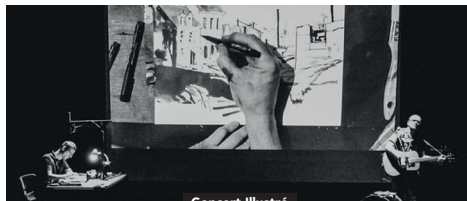
À Sokcho, petite ville portuaire proche de la Corée du Nord, une jeune Franco-coréenne qui n'est jamais allée en Europe rencontre un auteur de bande dessinée venu chercher l'inspiration depuis sa Normandie natale. C'est l'hiver, le froid ralentit tout, les poissons peuvent être venimeux, et l'encre coule sur le papier, implacable : un lien fragile se noue entre ces deux êtres aux cultures si différentes.

Adaptation ludique du roman multiprimé à la fois délicat et drôle, *Hiver à Sokcho* fait voyager les spectateurs dans une atmosphère de bande dessinée grâce aux illustrations réalisées en direct par l'artiste Pitch Comment.

D'après le roman d'Elisa Shua Dusapin
Avec : Isabelle Caillat, Pitch Comment, Diego Todeschini
Et les voix de : Elisa Shua Dusapin, Antonio Troilo
Mise en scène : Frank Semelet

Mazarin et Alexis Horellou

À LA CROISÉE DES CHEMINS



Concert Illustré
16h & 19h30

Tout public à partir de 9 ans - Durée : 50min - 8/6€

L'ATELIER DES ARTS VIVANTS / CHANGÉ

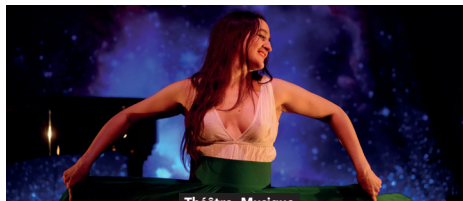
Deux chemins s'effleurent, se croisent et s'entremêlent dans une histoire commune.

Tandis que le noir se lève, Alexis Horellou manipule pochoirs, stylos et aquarelles dans son atelier éphémère. Face à lui, Mazarin dévoile des chansons folk, dépouillées et sans artifice. Au fond, le troisième acteur est un grand écran. Il montre des mains à l'œuvre et deux personnages qui prennent vie. De la musique, une vieille voiture, des sifflements, un conducteur prêt à en découdre, des sourires, une tempête, des ruines, la plage, un homme... Autant de tableaux, d'atmosphères, de mélodies et de regards échangés qui laissent place à l'imagination.

Peintre, scénographe et auteur : Alexis Horellou
Auteur-compositeur, interprète et scénographe : Pierre Le Feuvre
alias Mazarin

Estelle Meyer

NIQUER LA FATALITÉ



Théâtre, Musique
17h15

À partir de 13 ans - Durée : 105min - 8/6€

LE QUARANTE

Ce spectacle sera le récit initiatique de la construction d'une jeune femme. Avec en creux la protection et le regard de Gisèle Halimi. En parcourant les grandes étapes de la construction d'un être, ce projet traversera ces questions : Comment être femme a été transmis par la famille et la société ? Comment devenir libre de son destin, et échapper à toute prédestination ? Comment niques-tu réellement la fatalité ? Comment rires de la catastrophe ? Quelles sont les nuits traversées et les ressources conquises sur le chemin pour enfin s'appartenir et réussir à vivre ? Quels mots et rituels guérissent ?

Conception, écriture et interprétation : Estelle Meyer
Mise en scène et dramaturgie : Margaux Eskenazi
Piano, clavier : Grégoire Letouvet (et Thibault Gomez)
Percussions : Pierre Demange (et Maxime Mary)

Mouv'N'Brass

STARSHIP GROOVERS



Arts de la rue, Musique
19h

Tout public - Durée : 40min - Gratuit

ESPLANADE DU CHÂTEAU-NEUF

Mais de quelle galaxie débarquent ces cinq énergumènes, mi-hommes, mi-robots, mi-danseurs, mi-musiciens ? De leurs pérorations interstellaires, ces insatiables explorateurs ont ramené la recette du groove : ce « truc » indéfinissable, cette subtile vibration des corps et des sons qui fait bouger même les moins téméraires.

Dans leur spectacle à 360°, leurs chorégraphies à la précision bionique empruntant largement aux danses hip-hop, télescopent des compos originales aux accents électro ou funk, qui vous envoient direct dans la stratosphère.

Saxophone alto : Simon Candela
Saxophone baryton : Arnaud Chauvel
Trombone : Pierre Conilleau
Saxophone alto : Lucas Pinabel
Percussions : Manuel Carrmero

Piergiorgio Milano

WHITE OUT



Art du cirque, Danse

19h45

Tout public à partir de 12 ans - Durée : 55min - 8/6€

SALLE POLYVALENTE

Quand l'alpinisme se mue en une expérience bluffante, une fusion entre danse, théâtre et cirque contemporain. Piergiorgio Milano réussit une prouesse : restituer sur l'à-plat d'une scène, les émotions liées à la verticalité et à l'immensité vertigineuses de la haute montagne. Skis, mousquetons, cordes sont ici détournés pour créer des images puissantes et de nouvelles possibilités chorégraphiques.

En alpinisme, le terme *White out* désigne la perte complète de points de repère due à des conditions météorologiques particulières : la neige et les nuages engendrent une distorsion dans le reflet de la lumière, créant une uniformité apparente entre ciel et terre et rendant impossible tout type de déplacement dans n'importe quelle direction.

Conception, mise-en-scène et chorégraphie :

Piergiorgio Milano

Interprètes : Javier Varela Carrera,

Piergiorgio Milano, Luca Torrenzieri



WALLONIE BRUXELLES
THEATRE DANSE

Collectif mensuel

ZAI ZAI



Théâtre

21h15

À partir de 15 ans - Durée : 70min - 10/8€

LE THÉÂTRE DE LAVAL

Sous forme d'un road-movie absurde et délirant, *Zai Zai* raconte le parcours d'un quidam, qui pour avoir oublié sa carte de fidélité du magasin, devient le sujet principal du récit médiatique et se retrouve tour à tour ennemi public N°1, symbole d'une liberté nouvelle, chouchou des médias, puis martyr pris au piège dans un jeu qui le dépasse. D'après *ZAI ZAI ZAI ZAI*, la BD de Fabcaro, le Collectif Mensuel poursuit son exploration d'un théâtre composite, décalé. De la rencontre improbable entre le charme désuet du roman photo, l'énergie électrique du live, la liberté fantasque de la bande dessinée et la minutie du bruitage, surgi le plaisir du jeu d'acteur. Le tout mené sur un tempo d'enfer.

Mise en scène : Collectif Mensuel

Avec : Sandrine Bergot, Philippe

Leclercier, Baptiste Isaïa,

Quentin Halloy & Renaud Riga



WALLONIE BRUXELLES
THEATRE DANSE

Compagnie Ne dites pas non, vous avez souri

LE CRI DES MINUSCULES



Musique, Jeune public

9h & 14h

À partir de 3 ans - Durée : 30min - 6€

LA ROTONDE / LE THÉÂTRE DE LAVAL

Quand deux musiciens bricoleurs rencontrent une plasticienne aventurière, ils inventent un spectacle hybride et délicat à la découverte du monde des insectes. Bienvenue dans un conte visuel où l'infiniment petit côtoie la grandeur des sentiments et l'étrangeté des rêves. Une fresque vivante spécialement conçue pour les 3-6 ans.

Des petits êtres de papier projetés sur écran prennent vie dans un jeu d'ombres, de lumières et de couleurs, accompagnés par une musique inventive inspirée du jazz. Main dans la main, marionnettes et inventions sonores nous racontent l'histoire d'un amour (peut-être) impossible. Bienvenue dans leur théâtre imaginaire où les grands retrouveront leur regard d'enfant et les petits leur capacité de réinventer le réel.

Création visuelle, marionnettes filmées et projetées :

Amélie Delaunay / Composition, cornet à pistons,

table sonore, bruitages : Simon Deslandes /

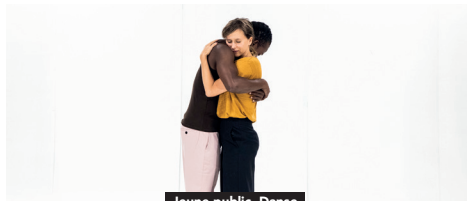
Clavier, table sonore, bruitages : Emmanuel Piquery



NORMANDIE

C.LOY

VILLES DE PAPIER



Jeune public, Danse

9h & 14h

Tout public à partir de 8 ans - Durée : 30min - 6€

THÉÂTRE JEAN MACÉ

Officiellement, les demandeurs d'asile n'existent pas. Ce sont pourtant des femmes, des hommes, des enfants bien réels. Avec ce récit chorégraphique, Cécile Loyer leur donne une place, en portant sur la scène ces questions de migration et d'hospitalité.

Le fil narratif est inspiré par le parcours du merveilleux danseur Karim Sylla, qui a quitté la Guinée Conakry et sa mère à l'âge de 13 ans pour ne plus être une charge pour elle. Depuis, c'est en dansant chaque jour qu'il se reconstruit. Sur fond de diapositives projetées, traces éparses et délavées d'un voyage, Cécile Loyer nous parle de cette situation avec beaucoup de finesse. Un spectacle comme une petite flamme que l'on a envie de protéger du vent.

Chorégraphie : Cécile Loyer
Interprétation : Sonia Delbost-Henry et Karim Sylla
Autrice : Violaine Schwartz
Musique : Sylvain Chauveau



Compagnie Les Fées Railleuses

TOUBOUGE



Arts du cirque

9h, 14h & 17h

Tout public - Durée : 30min - 6€

LE REFLET / SAINT-BERTHEVIN

Toubouge est un voyage suspendu, onirique et sonore. Un mobile vivant où des voltigeuses de chair et de papier nous immergent au cœur des lois de l'attraction.

Se mouvoir et s'émouvoir dans la naissance d'une relation.

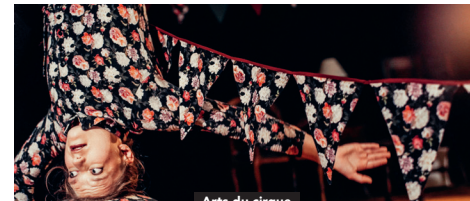
« *Si tu bouges, je bouge* »

Écriture et interprétation : Céline Valette
Interprétation et chant : Bertille Tropin
Scénographie et manipulation des mobiles : Laurence Maillard



Cirque des petites natures

DORI



Arts du cirque

9h45 & 15h

À partir de 5 ans - Durée : 60min - 8€

SCOMAM

Dori nous invite à sa fête d'anniversaire... Durant les préparatifs, elle se remémore ses âges passés et nous confie son parcours combatif sur les chemins de résilience. Aussi maladroite qu'audacieuse, elle entraîne une réflexion collective sur la participation de chacun et l'approche de l'autre. Elle s'embarlificote, perd l'équilibre et dégingole du haut d'elle-même. On rit, on chante et on se relève ensemble pour célébrer la vie. Un projet de sensibilisation au consentement pour un public intergénérationnel.

Création et interprétation : Mélanie Pauli



Marion Rouxin

FILLE OU GARÇON ?



Théâtre, Musique, Jeune Public

10h & 13h50

Tout public à partir de 6 ans - Durée : 45min - 6€

LE QUARANTE

Qu'est-ce qu'être une fille ? Un garçon ? Qu'est-ce qui nous différencie, nous rapproche ? Comment être un garçon ou une fille aujourd'hui sans s'enfermer dans des codes ? Comment être ce que l'on a envie, comment être soi ?

Marion Rouxin et Éric Doria imaginent et font éclore une palette de personnages qui posent la question des différences entre les sexes. Des portraits chantés, qui prennent les modèles habituels à contre-courant. Un spectacle rythmique où les percussions corporelles, accompagnent la force mélodique et théâtrale du duo.

Des chansons qui parlent d'identité, d'altérité, de tolérance, d'amour, de la difficulté de grandir, de se transformer, du regard de l'autre et de notre propre construction.

Musiques et interprétation : Marion Rouxin et Éric Doria

Paroles : Marion Rouxin

Mise en scène : Alice Millet

Scénographie : Alexandra Vincens

scène **sacem**

Compagnie Scratch

DRACHE NATIONALE



Arts du Cirque, Arts de la Rue

10h & 15h

Tout public à partir de 8 ans - Durée : 55min - 8€

THÉÂTRE / LYCÉE DOUANIER ROUSSEAU

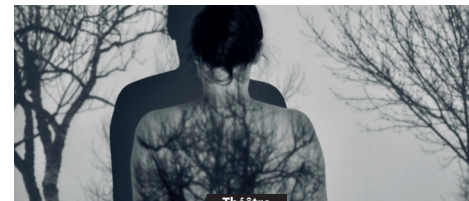
« *Drache Nationale* » est le nom populaire donné à la forte pluie qui s'abat parfois sur la Belgique le jour de la fête nationale.

Tom, Gaëlle et Denis se réunissent autour d'une question essentielle à leurs yeux : « *Comment positiver quand c'est la merde ?* ». Ils tenteront d'y répondre avec une reine sous la pluie, un slow dans une première boum, la mort d'un meilleur ami, des rêves ratés, des petites victoires, la liste des pires merdes du monde et surtout : de la jonglerie.

De et avec : Tom Boccara, Gaëlle Coppée, Denis Michiels

Compagnie Le Compost

LA TROUÉE



Théâtre

11h & 14h50

Tout public à partir de 12 ans - Durée : 85min - 8€

SCOMAM

Seule en scène polyphonique sur la place et la parole des femmes en zone rurale.

La trouée est une carte postale tantôt tragique, tantôt comique, des corps de ferme de régions où la Culture serait une denrée rare. C'est aussi l'histoire d'une femme qui cherche encore où se trouve son « *chez-soi* ».

Tout au long de ce road-trip rural, elle creuse des tunnels entre son passé dans le corps de ferme de sa grand-mère et les multiples ailleurs qu'elle découvre au fil de rencontres paysannes.

La trouée ouvre sa fenêtre en grand et invite le spectateur à venir gagner (observer en patois) un peu par ici.

Écriture, mise-en-scène et jeu : Cécile Morelle

En Compagnie des Barbares

NOS ANNÉES



Théâtre

11h15 & 16h30

À partir de 13 ans - Durée : 75min - 8€

AUDITORIUM / LYCÉE L'IMMACULÉE CONCEPTION

Deux acteurs de générations différentes nous racontent une histoire de France autour d'une table du temps.

Entre musiques et mots, radiocassettes et vinyles, ils sortent aussi de leurs chapeaux : des tables en Formica, des repas de famille, des toilettes dans la cour, des révolutions, des chiens-lits, des séances de gym tonic, des téléphones portables, des buildings qui s'effondrent et des converses pour quadra.

La mémoire des choses et des sons, des luttes et des événements, nous rendent notre place dans le monde et éclairent notre présent parfois si difficile à saisir.

Avec : Karine Monneau et Eliot Saour

Direction artistique : Sarah Freynet et Karine Monneau



OCCITANIE

GREEN LINE MARCHING BAND



Musique

12h45 & 20h30 puis 22h05 & 23h15

Tout public - Durée : 45min puis 20min - Gratuit

AUTOUR DU VILLAGE BOSTON

Né en 2019 au plus près de la ligne verte du Voyage à Nantes, *Green Line Marching Band* est depuis la fanfare attirée de cet événement.

Attention ! Le terme fanfare n'est pas à entendre dans son sens traditionnel. Non, *Green Line Marching Band* est groupe mobile et entièrement autonome techniquement, qui dépoussière le genre. Tout en malice et en puissance sonore. Superband constitué du meilleur de la scène rock nantaise d'aujourd'hui, le régiment électrique et costumé s'amuse à reprendre des standards au fil d'une déambulation au long cours.

L'important pour le public est bien de marcher dans les pas d'une fanfare aussi folle que surprenante.

Chant : Sam Sprent

Guitare : Théo Radière, Stéphane Louvain, Tristan d'Hervez

Basse : Hugo Allard

Clavier : Jean-Baptiste Lemoine

Batterie : Guillaume Cibard, Éric Pifeteau



PAYS DE LA LOIRE

DUO RUUT



Musique

12h45

Tout public - Durée : 50min - 6€

CHAPELLE / LYCÉE AMBROISE PARÉ

Duo Ruut est la rencontre fusionnelle entre deux jeunes artistes estoniennes, Ann-Lisett Rebane et Katariina Kivi. Leur son associe leurs deux voix à une unique cithare estonienne sur laquelle elles jouent simultanément. Inspirées par les traditions de leur héritage estonien, elles tirent leur inspiration des croyances de différentes cultures qu'elles font passer à travers le filtre de leur écriture contemporaine. Comme elles composent sur un seul instrument, la musique du Duo Ruut est minimaliste, ce qui ne l'empêche pas de regorger d'idées nouvelles et d'émotions pures.

Zither Estonien, chant : Katariina Kivi et Ann-Lisett Rebane

LUNAR



Musique

16h30

Tout public - Durée : 50min - 8€/6€

CHAPELLE / LYCÉE AMBROISE PARÉ

Fondé en 2019 par la chanteuse Emma Prat et les guitaristes Alonso Neyra Salaverry et Reynold Martínez, LUNAR tisse des fils entre le folk, le jazz, le fado et les musiques latines. Portée par la délicatesse du duo de guitares, la voix d'Emma aux multiples registres propose des mélodies en espagnol et en français, à la fois vibrantes, douces et envoûtantes.

Chant : Emma Prat
Guitare, chant : Alonso Neyra et Reynold Martinez

Le Festin des Idiots

LES APÉROS-TRAGÉDIES



Théâtre, Humour

17h30

Tout public à partir de 10 ans - Durée : 120min - 8/6€

SALLE POLYVALENTE

À mi-chemin entre un cabaret, une soirée disco et un match de basket, c'est un peu la fête au théâtre, ou le théâtre en fête ? Dans la même soirée on peut voir Roméo et Juliette, Dom Juan et Médée. Les grands classiques sont joués en dix minutes et en plus on peut boire un petit coup ! Mettre l'eau à la bouche, éveiller la curiosité chez le spectateur, donner l'envie de découvrir de nouvelles histoires, ramener délicatement le goût du verbe, du drame et de la farce. Avec *Les Apéros Tragédies*, Le Festin des Idiots se fixe comme objectif de faire entendre des oeuvres mythiques au plus grand nombre. Chaque mythe est revisité de manière originale, le plus souvent avec humour.

Mises en scène, interprètes : Florent Barret-Boisbertrand, Charlène Girin et Tom Porhcer-Guinet
Interprètes : Fantin Curtet, Colin Melquiond, Lisa Robert et Claudine Sarzier

Compagnie un loup pour l'Homme

PROJET GRAND MÈRE



Arts du cirque

18h

À partir de 8 ans - Durée : 70 min - 10/8€

LE THÉÂTRE DE LAVAL

On n'en arrive pas soudainement à se laisser porter par un inconnu, comme ça. Il a fallu du temps, une recherche d'intimité tout en délicatesse, une attention particulière. Porteur acrobatique de son état, Alexandre Fray part à la rencontre de femmes ayant l'âge d'être des grand-mères. Auprès de ces dames d'un âge certain n'ayant jamais, ou rarement été portées, l'acrobate interroge les enjeux d'une discipline que l'horizon de la prouesse laisse bien souvent dans l'ombre. À chaque représentation, il entraîne cinq nouvelles femmes de quatre fois 20 ans dans des duos de fragile voltige, et explore nos relations de confiance et de dépendance, repoussant obstinément les possibles du corps. Une ode au pas dans le vide, à partir de ces moments extraordinaires, où des femmes ayant l'âge d'être grand-mères acceptent pour la première fois d'être décollées du sol.

LES FILS DU FACTEUR

**21h15**

Tout public - Durée : 50min

Les Fils du Facteur c'est beaucoup de tendresse et de désillusion, de romantisme et de cynisme, de la chanson française comme on aime, mais suisse.

Quand ce quatuor est sur scène, c'est là que toute la magie opère. Des beaux textes, drôles et charmeurs font la cour au temps qui passe alors que les instruments se déploient comme des chemins hésitants entre utopie et dystopie, désir et mort du désir, hyperconscience et insouciance.

Guitare et chant : Sacha Maffii
 Accordéon et keytare : Emilien Colin
 Batterie : Antoine Passard
 Claviers : Olivier Raffin

CLAIR

**22h25**

À partir de 7 ans - Durée : 50min

Après deux premiers morceaux ludiques et solaires « *Tout est dans la tête* » et « *Saint-Gilles-Croix-de-Vie* », Clair vient dévoiler, sur scène et en groupe, son premier album « *La maison magique* » écrit et composé par Philippe Kate-rine. Un album sorti le 7 avril 2023 qui célèbre l'amour des mélodies, la joie des copains et la poésie de l'artisanat.

Guitare chant lead: Claire Tillier
 batteur: Jerome Laperruque (Sedrat)
 guitare clavier choeurs : Vincent Mougel
 bassiste: Oliver Smith

Compagnie le Nom du Titre - Fred Tousch

L'AGENCE TURLUTUTU

**23h35**

À partir de 6 ans - Durée : 60min

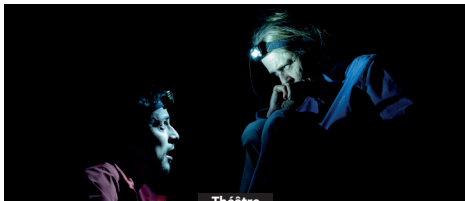
Fondée en 1234 par « *Généreux l'ami Gauthier* » l'agence **TURLUTUTU** s'est spécialisée au fil du temps dans l'organisation d'événements Salsifiants . Souvent moquée pour sa brinque-balance, elle a su par un travail acharné s'imposer dans cet exercice jusqu'à en devenir une référence !

Avec Girofrouille aux cymbales et Jean Ju-Jitsu à la « *Viole de Miche* », Sifflotin à la « *Mule de Jonzac* », ils auront à cœur de « *perpétrer* » la tradition du grand bal dévergondé.

De Fred Tousch
 Avec Fred Tousch et Antoine Simoni

Compagnie Les Non-Alignés

MORT D'UNE MONTAGNE



Théâtre

21h15

Tout public à partir de 12 ans - Durée : 115min - 8/6€

L'AVANT-SCÈNE

Nous sommes dans un massif imaginaire, le massif des Hautes Aigues. Un petit village est en alerte depuis que se produisent des éboulements réguliers sur les sommets voisins. Nous suivons en parallèle plusieurs personnages pris dans la montagne et confrontés à l'urgence des enjeux qui la concernent. À la faveur de cette ascension, se déploie peu à peu le panorama d'un paysage profondément bouleversé par le réchauffement climatique, et traversé d'inquiétudes.

Mort d'une montagne est une chronique documentée qui vire au mythique. À la fois concrète et poétique, cette lente ascension déploie l'image d'une humanité perchée sur son promontoire, au bord du précipice...

Écriture : Jérôme Cochet et François Hien

Mise en scène : Jérôme Cochet

Jeu : Fabienne Courvoisier, Stéphane Rotenberg, Camille

Roy, Martin Sève en alternance avec Jérôme Cochet

Scénographie : Caroline Frachet



Compagnie Puceandpunez

OÙ COURS TU COMME ÇA ?



Théâtre, Jeune public

9h & 11h

Tout public à partir de 10 ans - Durée : 65min - 6€

LE QUARANTE

Adolescent, il n'avait pas de mots. Quand son corps devenait tempête, il n'avait que ses poings et ses cris. Un soir, sa mère lui dit : va courir, tu reviendras quand tu seras « parlable ». Sur scène, un coureur âgé raconte sa course. Il arrive en bout de piste, il va devoir passer le relais.

Dans une scénographie de papier et de métal en constante évolution, des rouleaux dessinés font apparaître des images qui défilent telles des récits à la frontière de l'intime et des sciences.

À la batterie, Yuko Oshima impulse le rythme des enjambées et des battements de cœur.

Kathleen Fortin, marionnettiste, nous offre ici sa première écriture poétique.

Écriture et mise en scène : Kathleen Fortin

Jeu : Philippe Cousin, Régis Reinhardt / Edouard

Heilbronn (en alternance)

Percussions : Yuko Oshima / Frédéric Guerin (en alternance)



Compagnie La Fleur du Boucan

LA FERME DES ANIMAUX



Théâtre, Jeune public

9h15 & 14h15

Tout public à partir de 8 ans - Durée : 50min - 6€

THÉÂTRE JEAN MACÉ

C'est un grand jour à la ferme, les animaux ont pris le pouvoir ! Désormais, tous sont égaux. Mais rapidement les premiers désaccords apparaissent.

De l'utopie à la dictature, comment les processus de domination se mettent-ils en place ? Un narrateur, une narratrice, une assemblée d'objets, des personnages qui s'affrontent et une histoire qui sonne comme une mise en garde : une révolution menée par des gens ivres de pouvoir ne peut aboutir qu'à un changement de maître. La compagnie La Fleur du Boucan revisite avec malice et désinvolture le célèbre roman d'Orwell.

Adaptation, écriture et création collective

Direction artistique : Nicolas Luboz

Mise en scène : Manuel Diaz

Interprétation : Sara Charrier et Nicolas Luboz

Scénographie : Federica Buffoli



Compagnie le Gourbi Bleu

DANS MA BULLE



Jeune public

9h15, 11h & 15h45

À partir de 3 ans - Durée : 35min - 6€

SCOMAM

Dans ma bulle explore les émotions primaires : joie, tristesse, colère, peur, surprise et le dégoût. L'humour et l'autodérision y sont émaillés de moments absurdes ou enthousiasmants pour une réception plurielle. Le personnage solitaire dans sa bulle vous embarque sur son parcours plein de fantaisie au rythme des bulles d'émotions qui vont éclater une à une autour de lui.

Elles pétillent, s'épanouissent, explosent... jusqu'à sa prise de conscience du monde hors de sa bulle : autour de lui il y a les autres, il y a vous !

Mise en scène, écriture : Sandrine Pirès

Jeu : Silène Martinez

Compositions musicales : Grégoire Harrer et Elisa Arciniegas Pinilla



Andrea Díaz Reboredo

M.A.R.



Théâtre

10h30 & 14h15

À partir de 12 ans - Durée : 60min - 8€

LA ROTONDE / LE THÉÂTRE DE LAVAL

M.A.R. explore, au travers d'une chorégraphie corporelle précise, la manipulation d'objets réunis autour de la construction d'un foyer. Deux récits s'entrelacent dans cette pièce : l'histoire d'une maison de famille et une réflexion poétique et technique qui s'articulent autour des espaces et de leur sens. Ce discours spatial s'alimente des principes suivants : « *L'architecture est la scène de la vie* ».

Auteure et interprète : Andrea Díaz Reboredo

Metteur en scène : Xavier Bobés Solà

Scénographie : Pablo Reboredo et Andrea Díaz

Musique : Dani León



Collectif Citron

LE MALADE IMAGINAIRE



Théâtre

10h30 & 15h35

Tout public à partir de 10 ans - Durée : 60min - 8€

SCOMAM

Parce qu'on peut tomber brusquement amoureux ou malade, parce qu'on peut tomber aisément dans les mailles d'une pensée fallacieuse, trompeuse, dictée par les soi-disant savants, parce que le malade n'est pas toujours celui qu'on croit...

Les jeunes amoureux, Angélique et Cléante, voient leur relation empêchée par un père égoïste qui rêve de marier sa fille à un médecin pour satisfaire ses intérêts personnels.

Le Collectif Citron presse l'œuvre de Molière et en extrait l'émancipation d'une jeunesse qui a le courage de s'affranchir d'une autorité paternelle égocentrique.

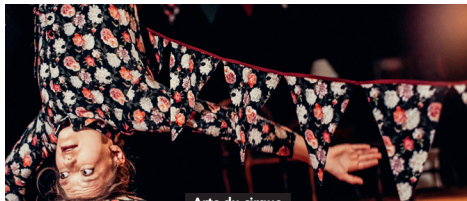
Interprètes : Charles Lemâle, Aude Le Jeune, Jean-Pierre Morice, Clémence Solignac

Mise en Scène : Juliette Heringer



Cirque des petites natures

DORI



Arts du cirque

11h45

À partir de 5 ans - Durée : 60min - 8€

SCOMAM

Dori nous invite à sa fête d'anniversaire... Durant les préparatifs, elle se remémore ses âges passés et nous confie son parcours combatif sur les chemins de résilience. Aussi maladroite qu'audacieuse, elle entraîne une réflexion collective sur la participation de chacun et l'approche de l'autre. Elle s'emberlificote, perd l'équilibre et dégringole du haut d'elle-même. On rit, on chante et on se relève ensemble pour célébrer la vie. Un projet de sensibilisation au consentement pour un public intergénérationnel.

Interprétation et création : Mélanie Pauli

Collectif moitié moitié moitié

OBJECTIF PROJET



Théâtre

14h & 17h

À partir de 14 ans - Durée : 75min - 8€

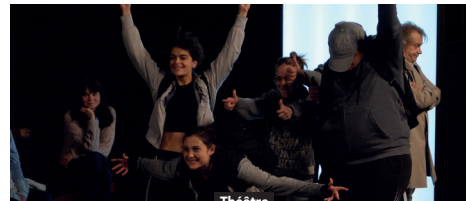
THÉÂTRE / LYCÉE DOUANIER ROUSSEAU

OBJECTIF PROJET est un PROJET de théâtre et de chant. On adore les PROJETS, on a la tête pleine de PROJETS. Alors on a décidé de se lancer dans un PROJET fou : faire un spectacle qui parle du mot PROJET. On PROJETTE une histoire de managers dans une entreprise sans PROJET. Le problème c'est que des managers sans PROJET ça ne peut pas exister, c'est interdit. Le PROJET est le propre de l'Homme. Voilà, ça c'est notre PROJET. Et une fois qu'on l'aura produit, on réfléchira au PROJET suivant. Puis au PROJET suivant. Et ainsi de suite. Et ainsi de suite. Beau PROJET.

Conception et mise en scène : Collectif moitié moitié moitié
Jeu : Cécile Goussard, Adrien Mani, Marie Ripoll et Matteo Prandi
Scénographie : Lucie Meyer

Compagnie les Méridiens

MICHELLE, DOIT-ON T'EN VOULOIR D'AVOIR FAIT UN SELFIE À AUSCHWITZ ?



Théâtre

14h & 18h45

Tout public à partir de 13 ans - Durée : 70min - 8€/6€

SALLE POLYVALENTE

Qui est Michelle? Une adolescente insouciant ou mal élevée? On assiste ici à la confrontation de deux mondes celui des « vieux » qui regardent défilier le paysage et celui des jeunes prompts à mettre en boîte ce beau décor avec leurs smartphones ultra connectés. Michelle a-t-elle accompli son devoir de mémoire en prenant un selfie à Auschwitz ? A-t-elle sali le passé en posant devant les vestiges de la Shoah ? Avec cette pièce chorale inspirée d'un fait divers réel, Levey nous laisse libres d'exercer notre regard et notre jugement sur cette société du paraître que nous avons bâtie.

De : Sylvain Levey
Mise scène : Laurent Crovella
Espace sonore et musical : Olivier Fuchs
Scénographie : Olivier Benoît & Laurent Crovella
Mise en scène : Raymond Raymondson

Kosmocompany

NORMAN C'EST COMME NORMAL, À UNE LETTRE PRÈS



Jeune Public

15h45

De 7 à 12 ans - Durée : 45min - 6€

SALLE POLYVALENTE

Norman est un petit garçon de 7 ans assez banal, mais il aime porter des robes. Dans le jardin, plus il tournicote, plus ça vole, plus c'est chouette. Un jour, il reçoit l'autorisation d'aller en robe à l'école... Les trajets scolaires ne seront alors plus tout à fait ordinaires et se transformeront en une descente abyssale dans on ne sait pas quoi et c'est pourquoi on dit une descente aux enfers, car dans la case enfer on peut tout mettre.

À travers l'anecdote du vêtement, *NORMAN c'est comme normal, à une lettre près* questionne joyeusement le rapport à la norme, l'acceptation de la différence et les codes culturels d'appartenance aux genres. Jamais didactique, encore moins moralisateur, le spectacle privilégie l'humour, la danse, les jeux de mots et de narration.

Direction et chorégraphie : Clément Thirion

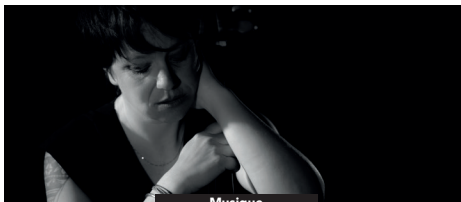
Écriture et dramaturgie : Marie Henry

Interprétation : Antoine Cogniaux,
Deborah Marchal, Quentin Chaveriat



WALLONIE BRUXELLES
THEATRE DANSE

SARA OSWALD



Musique

17h

Tout public - Durée : 50min - 8/6€

CHAPELLE / LYCÉE AMBROISE PARÉ

La violoncelliste-compositrice suisse Sara Oswald a sorti à l'automne 2022 son premier album solo, *Bivouac*. Elle présente aujourd'hui ce spectacle live en hommage à la montagne. Plus que jamais, la musicienne y montre une approche du violoncelle résolument contemporaine, très pop dans l'intention, l'accompagnant tantôt de sa voix qui intervient en contrepoint ou sous forme de chanson, tantôt d'un piano aux ambiances cinématographiques et minérales.

Un spectacle profond, puissant, drôle et intéressant.

Composition, violoncelle, piano, voix, synthétiseur : Sara Oswald

Mise en espace : Marc de Morsier

Son : Charlie Bernath ou Bertrand Siffert

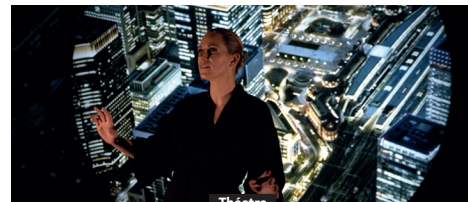
Fondation wallonne pour la culture
prohelvetia



Corodis
COMMUNAUTÉ WALLONNE DE LA RÉGION DE BRUXELLES-CAPITALE

Compagnie Contrechamp

LA TERRE TREMBLE



Théâtre

17h

Tout public à partir de 12 ans - Durée : 75min - 8€

L'AVANT-SCÈNE

Tokyo, ils sont cinq occidentaux à s'y croiser sans se connaître. Cinq solitudes en prise avec leurs contradictions et leurs failles, cinq destinées parallèles animées par un même désir de fuite, aspirant à une autre vie. Le destin va les réunir lors d'un tremblement de terre qui bouleversera leur existence.

Portrait d'une génération, où l'autrice décortique à la fois l'intime et le système relationnel dans lequel le personnage évolue : le couple, la famille, la société, l'Occident.

Composé comme le scénario d'un film choral, ce texte se joue des codes et navigue entre cinéma et poésie contemporaine.

De : Alexandra Badea

Avec : Camille Panonacle

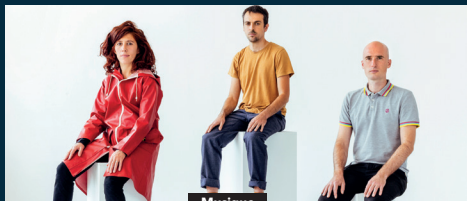
Mise en scène et vidéo : Jonathan Michel

Musique : David Bichindaritz



NOUVELLE
AQUITAINE

ROUGE



Musique

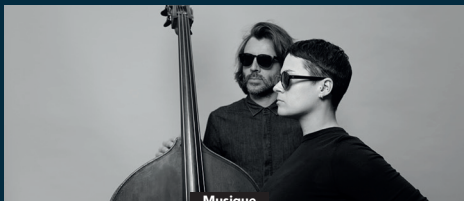
18h

Tout public - Durée : 50min

Dans l'univers de Rouge, trois pigments suffisent à déstabiliser les couleurs connues. Entourée du contrebassiste Sylvain Didou et de Boris Louvet à la batterie, la pianiste Madeleine Cazenave nous entraîne dans une odysée chromatique. On explore avec bonheur leur spectre multicolore, entre les ondes classiques de Satie et de Ravel et les tons chauds-froids de Tigran Hamasyan, E.S.T. ou Gogo Penguin. Leur premier album Derrière les paupières évoque une traversée orageuse, un cheminement aérien et sensible vers une éclaircie intérieure. Avec simplicité, les musiciens créent les conditions de l'immersion, contemplative et hypnotique, pour mieux nous entraîner au cœur de la douce tempête Rouge.

Piano et composition : Madeleine Cazenave
Contrebasse : Sylvain Didou
Batterie : Boris Louvet

FRANÇOIS POITOU & PUMPKIN



Musique

19h

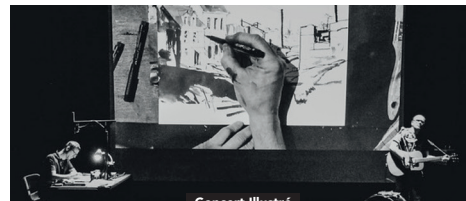
Tout public - Durée : 50min

Après deux albums dans un univers jazz contemporain et musique de chambre, François Poitou, contrebassiste et compositeur récompensé pour ses talents d'écriture, opère un virage artistique ambitieux. Il intègre la rappeuse Pumpkin au sein d'un nouveau quartet jazz contemporain. Sa voix, un rap très 90's, est vue comme faisant partie des instruments, ses interventions rappées sont des solos, au même titre que ceux du sax ou de la trompette. Les titres écrits et composés pour la plupart pendant le confinement évoquent différents thèmes : l'introspection, l'enfermement, mais aussi le retour à la vie et les rapports sociaux...

Rap : Pumpkin
Contrebasse : François Poitou
Trompette : Olivier Laisney
Sax : Maxime Berton
Batterie : Stéphane Adsuar

Mazarin et Alexis Horellou

À LA CROISÉE DES CHEMINS



Concert Illustré

19h

Tout public à partir de 9 ans - Durée : 50min - 8/6€

L'ATELIER DES ARTS VIVANTS / CHANGÉ

Deux chemins s'effleurent, se croisent et s'entremêlent dans une histoire commune. Tandis que le noir se lève, Alexis Horellou manipule pochoirs, stylos et aquarelles dans son atelier éphémère. Face à lui, Mazarin dévoile des chansons folk, dépouillées et sans artifice. Au fond, le troisième acteur est un grand écran. Il montre des mains à l'œuvre et deux personnages qui prennent vie. De la musique, une vieille voiture, des sifflements, un conducteur prêt à en découdre, des sourires, une tempête, des ruines, la plage, un homme... Autant de tableaux, d'atmosphères, de mélodies et de regards échangés qui laissent place à l'imagination.

Peintre, scénographe et auteur : Alexis Horellou
Auteur-compositeur, interprète et scénographe : Pierre Le Feuvre alias Mazarin

Art Zygone
**PINOCCHIO,
DEVIENS CE QUE TU ES**



Jeune public

20h30

À partir de 9 ans - Durée : 70min - 10/8€

LE THÉÂTRE DE LAVAL

Comment un enfant fait de bois dur, un enfant-marionnette sans fil, un fils sans mère, peut-il vivre ? Comment cet enfant, façonné dès la naissance par son père pour devenir un pantin de foire et par sa fée pour devenir un bon petit garçon comme il faut, peut-il devenir lui-même ?

Ce voyage initiatique d'une marionnette qui n'en est pas une, cheminant parmi des créatures mi-hommes mi-bêtes, s'achève dans les entrailles d'un monstre marin.

Librement inspiré du texte original de Collo-di, Pinocchio adviendra dans un monde totalement onirique entre marionnettes, danse et théâtre.

Metteuse en scène : Valérie Berthelot
Comédien.ne : Karim Fatihi, Christine Lhote
Marionnettiste : Sarah Lascar, Gilles Debenat
Artiste chorégraphique : Laëtitia Davy
Danseur Krump : TC Boy-Hugo Marie

Bruitai Compagnie
WANTED LIVE BAND



Musique, Théâtre, Arts de la rue

20h30

Tout public à partir de 10 ans - Durée : 70min - 8/6€

LE QUARANTE

Dans la lumière grise d'une aube infinie, 3 silhouettes émergent de la brume. Ces oiseaux de malheur prennent place derrière leurs instruments et entonnent un chant à capella, aux sonorités d'antan... L'harmonica retentit, strident et mélancolique, et nous plonge dans le regard froid du shérif Gordon. C'est un conte musical de haut vol, sombre et émouvant, mais qui laisse la part belle à un humour absurde irrésistible. Avec trois musiciens de salon à leurs côtés, le bruiteur et la musicienne de la Bruitai Compagnie offrent à leur fameux duo un écrin de velours pour nous dévoiler un western déjanté. De la synchronisation méthodique entre le geste, le bruitage et la musique, naît une magie qui appelle le genre cinématographique, écrit de Sergio Leone et Quentin Tarantino.

Interprètes : Lorraine Brochet (mime), Barnabé Gautier (bruiteur)
Musiciens : Nésar Ouaryachi, Gaele Amour, Quentin Bardinet
Ecriture et mise en scène : Barnabé Gautier et Lorraine Brochet
Co mise en scène : Anne Bouchard et Remy Vachet

Hatice Özer
KOUDOUR



Théâtre, Musique

22h

Tout public - Durée : 90min - 8€

GRAND CHAPITEAU / VILLAGE BOSTON

Un spectacle de théâtre et de musique, une fête de mariage !

C'est un mariage sans marié. Un groupe de 4 musiciens commence par jouer en acoustique parmi le public dans le hall du théâtre. Il y a à manger et à boire comme si nous étions dans un mariage avec 209 invités. Ici, tout le monde se connaît, tout le monde se dit bonjour. Soudain, les lumières s'éteignent et le public devient la communauté.

Portés par la figure de la femme au tambour, les musiciens et comédiens nous invitent à plonger dans la transe orientale.

Écriture et mise en scène : Hatice Özer
Interprètes Hatice Özer (jeu, chant, davul), Antonin Tri Hoang (arrangement, composition, claviers, saxophone, clarinette, zurna, jeu) Matteo Bortone (contrebasse, voix) Benjamin Colin (percussions, voix, jeu)

ACTIONS CULTURELLES

En amont et tout au long du festival, Le Chainon Manquant propose un **ensemble d'actions culturelles**. Elles ont pour vocation d'accompagner la compréhension des démarches artistiques par le public, tout en prenant en compte sa spécificité et sa diversité.

Selon les années, **différents types d'ateliers** sont mis en place : éveil à la percussion corporelle, au cirque ou à la danse, expression corporelle, ateliers d'écriture...

Des « **bords de scène** » sont programmés à l'issue de certaines représentations afin d'offrir un temps d'échange entre artistes et public.

ACCESSIBILITÉ

Le Chainon Manquant veille à favoriser l'accès au festival pour tous. Tous les lieux sont accessibles aux personnes à mobilités réduites et différentes actions de médiation sont mises en place (gilets vibrants, boucles magnétiques...).

Pour plus d'informations, rendez-vous sur le site www.lechainon.fr ou contactez notre médiatrice : mediation@lechainon.fr / 07 86 89 26 81

PRÉPARER MA VENUE

ACCÈS

En train

Le village du festival se situe à 15 minutes de marche de la gare.

1h30 de Paris / 2h30 de Roissy / 3h45 de Lyon / 3h45 de Lille / 40 min de Rennes / 1h15 d'Angers

En bus

Plan, horaires et tarifs visibles sur le site web du service de transports urbains lavallois (Tul) :

www.tul-laval.com

À noter : les bus sont gratuits le samedi et le dimanche.

En voiture

Pensez au covoiturage : le festival est référencé sur **mobicoop.fr**

Pour le stationnement de votre véhicule, des parkings relais sont à votre disposition (attention à l'heure du dernier bus retour) : **www.tul-laval.com/itineraires/points-interet/parking-relais**

En centre-ville, retrouvez toutes les informations de stationnement sur le site web de la ville de Laval :

www.laval.fr/au-quotidien/mobilite/en-voiture

Autoroute A11 / 2h30 de Paris / 1h de Rennes / 1h10 d'Angers / 2h10 de Caen / 1h du Mans

À pied, vélo et autres mobilités actives

La majorité des lieux de spectacles se trouve dans le centre-ville de Laval et est donc accessible à pied, vélo, trottinette, skateboard...

À noter : les vélos en libre-service (vélitul) sont gratuits le samedi et le dimanche.

HÉBERGEMENTS

Hôtels, chambres d'hôtes, gîtes, campings...

Office de tourisme de Laval Agglomération

84 avenue Robert Buron 53000 Laval

02 43 49 46 46 - **www.laval-tourisme.com**

Couchsurfing

De nombreux Lavallois inscrits sur le site se feront un plaisir de vous accueillir pour une ou plusieurs nuits :

www.couchsurfing.org

INFOS PRATIQUES

BILLETTERIE

EN LIGNE

Sur le site : billetterie.lechainon.fr
Jusqu'à l'heure de la représentation.

POINTS DE VENTE

Office de tourisme de Laval Agglomération
du lundi au samedi : de 9h30 à 13h et de 14h à 18h
(fermé le mardi matin)
84 avenue Robert Buron, 53000 Laval
02 43 49 46 46 / info@laval-tourisme.com

Village Boston

du 12 au 17 septembre
Mardi : 12h - 21h
Mercredi à samedi : 10h - 23h30
Dimanche : 13h - 19h
Square de Boston, 53000 Laval

SUR PLACE

Uniquement pour les représentations se déroulant au
Théâtre de Laval (salle Barbara Hendricks), 45 minutes
avant le début de celles-ci.

BILLETTERIE PROFESSIONNELLE

Informations sur www.lechainon.fr
rubrique « professionnels » / « accréditations ».

TARIFS

De 0€ à 10€. Tarifs indiqués pour chaque représentation.

Le tarif réduit s'applique, sur présentation d'un justificatif à l'entrée des salles, aux étudiant-es, personnes en recherche d'emploi, bénéficiaires du RSA, moins de 18 ans, adhérent-es de l'Office de tourisme de Laval Agglomération, adhérent-es de l'association Poc Pok, abonné-es ou adhérent-es des structures membres du réseau « Toutes uniques, Toutes unies »

MOYENS DE PAIEMENT

Carte bancaire, chèque, espèces, chèque Culture (Groupe Up), e.Pass Jeunes (Région Pays de la Loire).
Pass Culture : Le Chainon Manquant propose des places sur l'application pass Culture, du ministère de la Culture. Application dédiée aux jeunes de 15 à 18 ans, elle permet de bénéficier d'un crédit en fonction de l'âge (20€ à 15 ans, 30€ à 16 et 17 ans, 300€ à 18 ans).
<https://passculture.app>

CONTACT

billetterie@lechainon.fr - 06 73 81 09 84
De 10h à 12h et de 14h à 17h00

LE FESTIVAL

LE VILLAGE

Point infos, bar, billetterie...

Le village est un lieu ouvert à tous et toutes pendant la durée du festival !

RECOMMANDATIONS

Le placement est libre dans tous les lieux du festival. Les billets ne sont ni remboursés, ni échangés. Les spectacles commencent à l'heure. Une fois le spectacle débuté, l'entrée en salle est interdite. Il est interdit de photographier, avec ou sans flash, de filmer ou d'enregistrer pendant le spectacle.

SUR VOTRE MOBILE

Retrouvez toute la programmation, construisez votre parcours, géolocalisez les lieux... sur l'application Festival Chainon Manquant, disponible sur Android et iOS.

SUR LE WEB

www.lechainon.fr
Facebook
Instagram
Twitter

MARDI 12 SEPTEMBRE

■ 14h & 17h15	1h25	Larzac!	Compagnie 13.36	La Rotonde \ Le Théâtre de Laval	8€	p.10
■ 14h30 & 16h15	30 min	Fantasia Minor	Marco Da Silva Ferreira	Théâtre \ Lycée Douanier Rousseau	8€	p.10
■ 15h45 & 21h15	1h10	Hiver à Sokcho	Fugu Blues Productions	L'Avant-Scène	8/6€	p.10
■ 16h & 19h30	50 min	À la croisée des chemins	Mazarin et Alexis Horellou	L'Atelier des arts vivants \ Changé	8/6€	p.11
■ 17h15	1h45	Niquer la Fatalité	Estelle Meyer	Le Quarante	8/6€	p.11
■ 19h	40 min	Starship Groovers	Mouv'N'Brass	Esplanade du Château-neuf	Gratuit	p.11
■ 19h45	55 min	White Out	Piergorgio Milano	Salle polyvalente	8/6€	p.12
■ 21h15	1h10	Zaï Zai	Collectif mensuel	Le Théâtre de Laval	10/8€	p.12

MERCREDI 13 SEPTEMBRE

■ 9h & 14h	30 min	Le cri des minuscules	Compagnie Ne dites pas non...	La Rotonde \ Le Théâtre de Laval	6€	p.12
■ 9h & 14h	30 min	Villes de Papier	C.LOY	Théâtre Jean Macé	6€	p.13
■ 9h & 14h & 17h	30 min	Toubouge	Compagnie Les Fées Railleuses	Le Reflet \ Saint-Berthevin	6€	p.13
■ 9h45 & 15h	1h	Dori	Cirque des petites natures	Scomam	8€	p.13
■ 10h & 13h50	45 min	Fille ou garçon ?	Marion Rouxin	Le Quarante	6€	p.14
■ 10h & 15h	55 min	Drache Nationale	Compagnie Scratch	Théâtre \ Lycée Douanier Rousseau	8€	p.14
■ 11h & 14h50	1h25	La Trouée	Compagnie Le Compost	Scomam	8€	p.14
■ 11h15 & 16h30	1h15	Nos Années	En Compagnie des Barbares	Lycée l'Immaculée Conception	8€	p.15
■ 12h45 & 20h30 22h05 & 23h15	45min 20min	Green Line Marching Band		Autour du Village Boston	Gratuit	p.15
■ 12h45	50 min	Duo Ruut		Chapelle \ Lycée Ambroise Paré	6€	p.15
■ 16h30	50 min	Lunar		Chapelle \ Lycée Ambroise Paré	8/6 €	p.16
■ 17h30	2h	Les Apéros-Tragédies	Le Festin des Idiots	Salle polyvalente	8/6 €	p.16
■ 18h	1h10	Projet Grand Mère	Un loup pour l'Homme	Le Théâtre de Laval	10/8 €	p.16
■ 21h15	50 min	Les Fils du Facteur		Grand chapiteau \ Village Boston		p.17
■ 22h25	50 min	Clair		Grand chapiteau \ Village Boston	10/8 €	p.17
■ 23h35	1h	L'agence Turlututu	Compagnie le Nom du Titre - Fred Tusch	Grand chapiteau \ Village Boston		p.17
■ 21h15	1h55	Mort d'une Montagne	Compagnie Les Non-Alignés	L'Avant-Scène	8/6 €	p.18

JEUDI 14 SEPTEMBRE

■ 9h & 11h	1h05	Où cours-tu comme ça ?	Compagnie Puceandpunez	Le Quarante	6€	p.18
■ 9h15 & 14h15	50 min	La Ferme des Animaux	Compagnie La Fleur du Boucan	Théâtre Jean Macé	6€	p.18
■ 9h15 & 11h & 15h45	35 min	Dans ma Bulle	Compagnie le Gourbi Bleu	Scomam	6€	p.19
■ 10h30 & 14h15	1h	M.A.R.	Andrea Diaz Reboredo	La Rotonde \ Le Théâtre de Laval	8€	p.19
■ 10h30 & 15h35	1h	Le Malade Imaginaire	Collectif Citron	Scomam	8€	p.19
■ 11h45	1h	Dori	Cirque des petites natures	Scomam	8€	p.20
■ 14h & 17h	1h15	Objectif projet	Collectif moitié moitié moitié	Théâtre \ Lycée Douanier Rousseau	8€	p.20
■ 14h15 & 18h45	1h10	Michelle doit-on t'en vouloir...	Compagnie les Méridiens	Salle polyvalente	8/6 €	p.20
■ 15h45	45 min	Norman c'est comme normal...	KOSMOCOMPANY	Salle polyvalente	6€	p.21
■ 17h	50 min	Sara Oswald		Chapelle \ Lycée Ambroise Paré	8/6 €	p.21
■ 17h	1h15	La Terre tremble	Compagnie Contrechamp	L'Avant-Scène	8€	p.21
■ 18h	50 min	Rouge		Petit chap' \ Village Boston		p.22
■ 19h10	50 min	François Poitou & Pumpkin		Petit chap' \ Village Boston	8/6€	p.22
■ 19h	50 min	À la croisée des chemins	Mazarin et Alexis Horellou	L'Atelier des arts-vivants \ Changé	8/6 €	p.22
■ 20h30	1h10	Pinocchio, deviens ce que tu es	Art Zygoté	Le Théâtre de Laval	10/8 €	p.23
■ 20h30	1h10	Wanted Live Band	Bruitel Compagnie	Le Quarante	8/6 €	p.23
■ 22h	1h30	Koudour	Hatice Özer	Grand chapiteau \ Village Boston	8€	p.23

VENDREDI 15 SEPTEMBRE

■ 9h & 16h50	1h	Grosse Niaque	La Compagnie Désordinaire	Lycée l'Immaculée Conception	6€	p.30
■ 9h10 & 14h	50 min	Cavalcade en Caucazie	Rédèr Nouhaj	La Rotonde \ Le Théâtre de Laval	6€	p.30
■ 10h30	1h20	Poil de carotte, poil de carotte	Compagnie Frenhofer	L'Avant-Scène	8€	p.30
■ 10h30 & 14h	50 min	Kosmos	Ceux qui Marchent / Entre Chienns ...	Théâtre \ Lycée Douanier Rousseau	6€	p.31
■ 12h30	50 min	É.T.É		Chapelle \ Lycée Ambroise Paré	6€	p.31
■ 13h30 & 18h05	1h15	Les Clairvoyantes	Compagnie Yvonne III	Salle polyvalente	8/6 €	p.31
■ 15h15	1h	Les Dents de la Sagesse	Compagnie Nids Dhom	Théâtre Jean Macé	8€	p.32
■ 15h15	1h20	Lames	Compagnie la Vague Régulière	Salle polyvalente	8€	p.32
■ 17h	50 min	Odeia		Le Quarante	8/6 €	p.32
■ 18h	50 min	OTTILIE [B]		Petit chap' \ Village Boston		p.33
■ 19h10	50 min	Maia Barouh		Petit chap' \ Village Boston	8/6€	p.33
■ 19h40	1h20	Exister, Définition.	Yann Marguet	L'Avant-Scène	10/8 €	p.33
■ 20h	1h15	Burning Scarlett	Tout en Vrac	Esplanade du Château-neuf	Gratuit	p.34
■ 20h30	23 min	Pièce de poche	(La) Rue Serendip	Village Boston	Gratuit	p.34
■ 21h30	1h	Affranchies	Compagnie Bahia	Le Théâtre de Laval	10/8 €	p.34
■ 21h30	50 min	Veranda		Grand chapiteau \ Village Boston		p.35
■ 22h50	50 min	Antonio Lizana		Grand chapiteau \ Village Boston	10/8 €	p.35
■ 0h10	50 min	La Marcha		Grand chapiteau \ Village Boston		p.35

SAMEDI 16 SEPTEMBRE

■ 9h30 & 14h15	50 min	L'état des choses ...	Duo Anak-anak	La Rotonde \ Le Théâtre de Laval	6€	p.36
■ 9h45 & 14h30	35 min	BibliOtron	Babelfish Compagnie	Théâtre Jean Macé	6€	p.36
■ 10h45 & 15h30	1h20	En Avant Toutes	Compagnie Boom	Théâtre \ Lycée Douanier Rousseau	8/6 €	p.36
■ 12h30 & 18h05	50 min	Sans Queue ni Tête	Le Théâtre de Papier	Jardin de la Perrine	Gratuit	p.37
■ 13h25 & 17h35	23 min	Pièce de poche	(La) Rue Serendip	Jardin de la Perrine	Gratuit	p.37
■ 15h30 & 17h35	30 min	Le Poids des Nuages	Compagnie Hors Surface	Esplanade du Château-neuf	Gratuit	p.37
■ 16h10	1h15	Burning Scarlett	Tout en Vrac	Esplanade du Château-neuf	Gratuit	p.38
■ 19h	1h10	Wanted Live Band	Bruitel Compagnie	Jardin de la Perrine	8/6 €	p.38
■ 19h	1h10	Mudith Monroevitz, ...	Judith Margolin	L'Avant-Scène	10/8 €	p.38
■ 20h45	1h30	Alex Vizorek & friends	Inno JP, Cécile Marx, Réda Seddiki, Mahaut	Le Théâtre de Laval	10/8 €	p.39
■ 21h30	50 min	Coline Rio		Grand chapiteau \ Village Boston		p.40
■ 22h40	50 min	Etienne Fletcher		Grand chapiteau \ Village Boston	10/8 €	p.40
■ 23h50	50 min	An Pierlé		Grand chapiteau \ Village Boston		p.40

DIMANCHE 17 SEPTEMBRE

■ 14h30	30 min	Le Poids des Nuages	Compagnie Hors Surface	Esplanade du Château-neuf	Gratuit	p.41
■ 15h & 17h	45 min	Le Lac des Cygnes	Conservatoire de Laval Agglo	Piscine Saint-Nicolas	Gratuit sur réservation	p.41
■ 15h15	1h15	Burning Scarlett	Tout en Vrac	Esplanade du Château-neuf	Gratuit	p.42
■ 15h30	35 min	Fetrus aun der valf...	Zakouska	Le Quarante	Gratuit	p.42
■ 16h15 & 17h45	23 min	Pièce de poche	(La) Rue Serendip	Jardin de la Perrine	Gratuit	p.42
■ 16h30	30 min	Danse Basket	Conservatoire de Laval Agglo	Village Boston	Gratuit	p.43
■ 16h45	50 min	Sans Queue ni Tête	Le Théâtre de Papier	Jardin de la Perrine	Gratuit	p.43
■ 17h	40 min	Starship Groovers	Mouv'N'Brass	Village Boston	Gratuit	p.44
■ 18h00	50 min	Alice HA		Petit chap' \ Village Boston		p.44
■ 19h10	50 min	Ferdinant		Petit chap' \ Village Boston	Gratuit sur réservation	p.44

PLAN

L'Atelier des arts vivants
8 Rue des Bordagers, 53810 Changé

Vers
CHANGÉ
4 km

Scomam
4 rue de l'Ermitage

Théâtre Jean Macé
8 rue Jean Macé

Le Quarante
40 rue du Barbas

L'Avant-scène
29 Allée du vieux Saint-Louis

Village Boston : Grand Chapiteau & Petit Chap'
Square de Boston

Points Infos - Billetterie - Bar

Lycée Immaculée-Conception
Auditorium, accès par la rue de Boetz, n°21

Vers
ST-BERTHEVIN
5 km

Le Reflet
11 rue du Haut Bourg, 53940 Saint-Berthevin

Lycée Douanier Rousseau Amphithéâtre
Accès par l'angle de la rue de Fairs et du boulevard Félix Grati

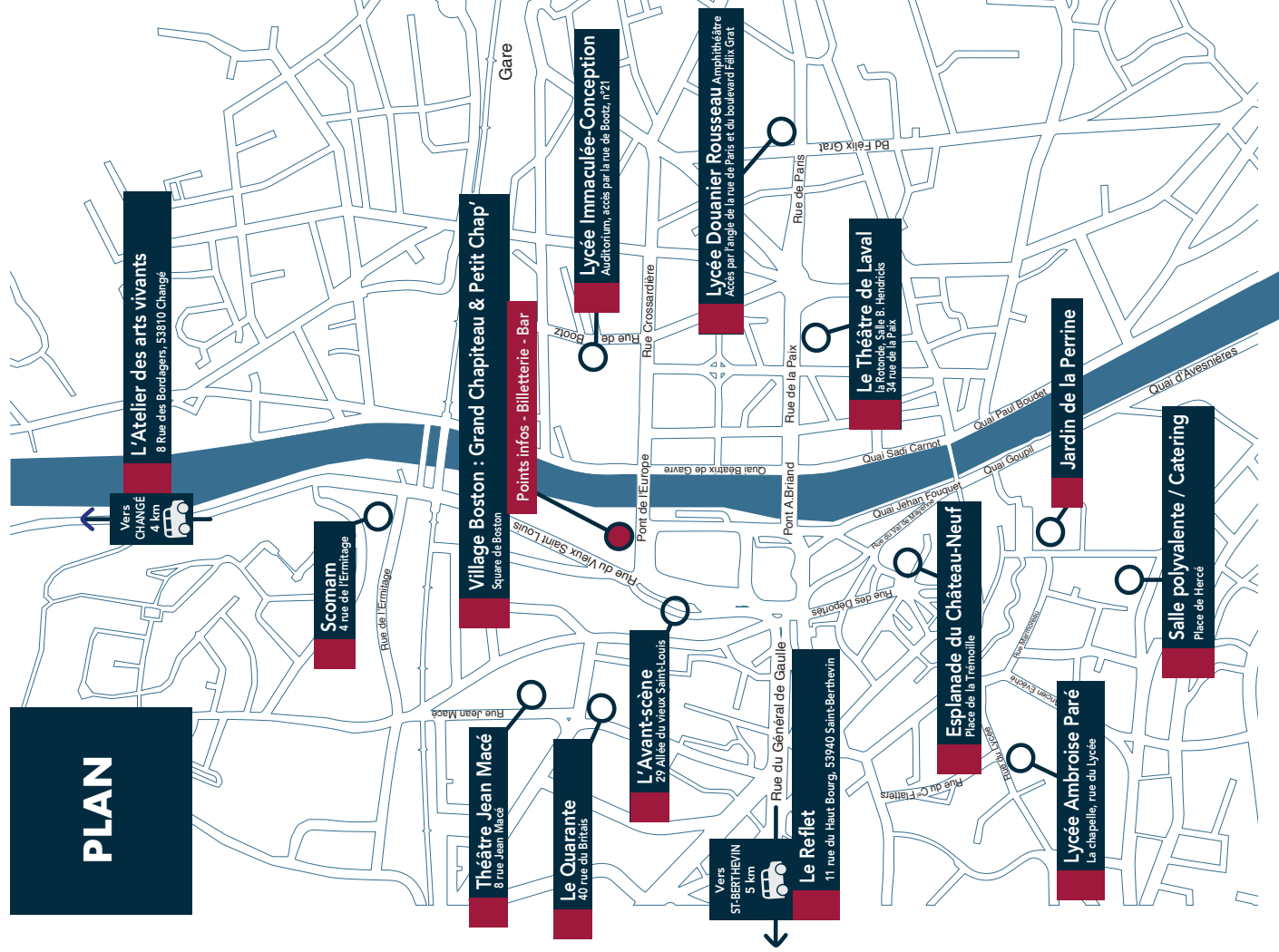
Le Théâtre de Laval
la Rotonde, Salle B. Hendricks
34 rue de la Paix

Eplanade du Château-Neuf
Place de la Trémoille

Lycée Ambroise Paré
La chapelle, rue du Lycée

Jardin de la Perrine

Salle polyvalente / Catering
Place de Harcé



FRANCE BLEU PARTENAIRE DE VOS SPECTACLES EN MAYENNE !

Retrouvez toute l'actualité des Festivals dans nos
émissions spéciales
et suivez-nous sur Facebook et Instagram.



ICI, ON PARLE D'ICI

La Compagnie Désordinaire

GROSSE NIAQUE



Théâtre

9h & 16h50

Tout public à partir de 12 ans - Durée : 60min - 6€

LYCÉE L'IMMACULÉE CONCEPTION

À 20 ans, Maïa écrit une cinquantaine de lettres de motivation.

Elle est à la recherche d'une place dans la société. Parfois acceptée à l'issue d'entretiens pour des postes, des stages ou des formations, elle finit toujours par prendre la fuite.

Grosse niaque raconte la trajectoire désespérée d'une jeune femme très motivée.

Conception, écriture et jeu : Maïa Berling
Co-écriture et co-mise en scène : Jean-Luc Vincent

Rédèr Nouhaj

CAVALCADE EN CAUCAZIE



Musique, Jeune public

9h10 & 14h

Tout public à partir de 6 ans - Durée : 50min - 6€

LA ROTONDE / LE THÉÂTRE DE LAVAL

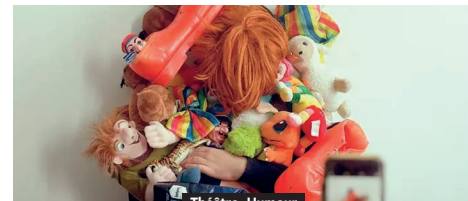
Lors d'un voyage en Russie, Frédéric Jouhannet découvre une collection de musiques traditionnelles enregistrées dans le Caucase des années 60 à 90. En émerge un personnage imaginaire, répondant au nom mystérieux de Rédèr Nouhaj.

L'artiste manie son violon comme le bûcheron sa hache : avec précision, humilité et gratitude pour l'arbre coupé. S'y ajoute une lutherie moderne et sauvage : des chevaux mécaniques, des masques grelots cousus main et autres créations sonores improbables, dont il tire mélodies brutes et folles rythmiques.

De et avec : Frédéric Jouhannet : one-violin band

Compagnie Frenhofer

POIL DE CAROTTE, POIL DE CAROTTE



Théâtre, Humour

10h30

Tout public à partir de 14 ans - Durée : 80min - 8€

L'AVANT-SCÈNE

Poil de carotte c'est l'angoisse de ne pas savoir ce que le spectacle raconte. C'est l'angoisse de monter une production, c'est l'angoisse des acteurs, de la distribution, du casting, du dramaturge, des techniciens, c'est la perte du sens, du pourquoi nous faisons tout cela, c'est le vide de nos vies, son absurdité. C'est une entreprise de démasquage de l'imposture artistique contemporaine, mais pas que. C'est l'histoire d'un metteur en scène qui veut monter *Poil de carotte* mais qui ne sait pas trop comment faire, face à un comédien à qui tout réussit. Une performance drôle et absurde qui malaxe fiction et réalité, se joue des codes de la représentation et abat le quatrième mur pour en faire un miroir déformant.

Conception : Flavien Bellec et Etienne Blanc
Interprétation : Flavien Bellec et Solal Forte

Ceux qui Marchent / Entre Chiens et loups
/ PAN! (la Cie)

KOSMOS



Théâtre, Jeune public

10h30 & 14h

Tout public dès 7 ans - Durée : 50min - 6€

THÉÂTRE / LYCÉE DOUANIER ROUSSEAU

Qui ne s'est jamais demandé ce qu'il y avait avant ? Avant la préhistoire, avant les dinosaures, avant le Big Bang, avant le temps ? Kosmos embrasse le vertige ancestral de ces questions aux réponses jamais définitives et qui enflamment l'imagination. Depuis toujours, l'Homme, sans réponse, invente des histoires... Les co-auteurs ont choisi la mythologie. C'est l'histoire d'une fille qui s'appelait Gaïa, qui a fabriqué le ciel, les montagnes et les chips, puis qui a eu un fils, un certain Cronos, qui lui-même eut des enfants assez célèbres. Equipées d'une multitude d'objets, les deux comédiennes revisitent la cosmogonie grecque avec humour et poésie.

Co-écriture : Lara Hubinont et Jasmina Douieb
Interprétation : Lara Hubinont et Jasmina Douieb ou
Elsa Tarlton ou Ana Rodriguez
Mise en scène : Jasmina Douieb



WALLONIE BRUXELLES
THÉÂTRE DANSE

É.T.É



Danse, Musique

12h30

Tout public - Durée : 50min - 6€

CHAPELLE / LYCÉE AMBROISE PARÉ

Né de la rencontre de trois jeunes musiciens aux parcours éclatés, le groupe É.T.É propose une vision bien actuelle et dynamique de la musique traditionnelle québécoise. Alliant des influences venues du folk, du jazz, du rock progressif et du classique, c'est au son du violon, du bouzouki irlandais, du violoncelle et de la gigue qu'Elisabeth Moquin, Thierry Clouette et Elisabeth Giroux dévoilent leur univers.

Avec : Violon, voix et gigue : Elisabeth Moquin
Guitare, voix, podorythmie et bouzouki : Thierry Clouette
Violoncelle et voix : Elisabeth Giroux



Compagnie Yvonne III

LES CLAIRVOYANTES



Magie, Arts du cirque, Théâtre

13h30 & 18h05

À partir de 15 ans - Durée : 75min - 8€/6€

SALLE POLYVALENTE

« Je voulais savoir ce que les voyantes voyaient. Je voulais savoir si ce que les voyantes voyaient c'était différent de ce que les autres personnes voient ».

Partons collectivement en quête des capacités étranges de celles et ceux qui voient dans l'avenir ou le passé. Que voient-ils ? Perçoivent-ils d'une autre manière le temps et l'espace ? Agissent-ils dessus ? Entre écriture contemporaine, magie d'objet et mentalisme, Les Clairvoyantes est un spectacle magique immersif et participatif sur d'autres façons de percevoir le réel..

Conçu et mis en scène par Claire Chastel et Camille Joviado
Magie et Performance : Claire Chastel
Écriture, Dramaturgie : Camille Joviado

Compagnie Nids Dhom

LES DENTS DE LA SAGESSE



Théâtre d'objets

15h15

Tout public à partir de 12 ans - Durée : 60min - 8€

THÉÂTRE JEAN MACÉ

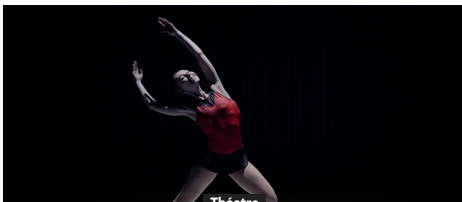
C'est l'histoire d'une jeune fille au moment où se manifestent en elle, explosifs, des désirs carnassiers, encombrants, et « hors-normes ». Ce choc est le point de départ d'une plongée dans sa psyché, paysage bruisant d'une inquiétante étrangeté. C'est la femme adulte, imparfaitement équilibrée et apaisée, qui opère ces retours au passé, et enquête : tout désir n'est-il pas « hors-norme ». Empruntant aux mythes des Métamorphoses d'Ovide et à la psychanalyse, nous explorons avec jubilation le territoire de l'intimité de cette jeune fille, et, à travers elle, sans doute, celui de tous. Solo -enfin presque- sur scène, l'actrice joue avec des Objets pour tous les rôles : le Père, la Mère, le Libido, le Malaise, la Tendresse...

Interprètes : Alice Mercier et Lisa Lacombe
Mise-en-scène : Lisa Lacombe
Création sonore : Clément Braive



Compagnie la Vague Régulière

LAMES



Théâtre

15h15

Tout public à partir de 12 ans - Durée : 80min - 8€

SALLE POLYVALENTE

À dix ans, Eugénie rêve de devenir championne de patinage pour voler dans les airs glacés comme ses héroïnes à la télé. Son entraîneur Carl porte tous ses espoirs sur celle-ci car elle est la plus petite et la plus douée de son équipe. Mais son corps se transforme, grandit. Rejetant sa féminité naissante, Eugénie est isolée et devient la risée de Carl et de l'équipe. Entre l'emprise de son entraîneur et la perte de ses illusions, elle sombre dans un abîme... Sorte de conte réel, la pièce navigue dans une temporalité cinématographique où le récit d'Eugénie s'emboîte dans les situations passées. Le spectateur suit le cheminement intime de la jeune fille et plonge dans l'univers singulier du patinage artistique pour se confronter aux mécanismes universels de l'emprise.

Texte et mise en scène : Kristel Largis Diaz
Jeu : Diane Kristanek, Kristel Largis Diaz, Romain Tamisier, Scénographie : Sevil Grégory



ODEIA



Musique

17h

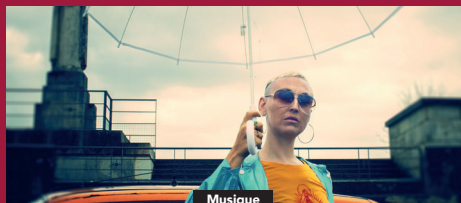
Tout public - Durée : 50min - 8€/6€

LE QUARANTE

Le groupe Odeia se plaît à s'approprier des répertoires de tous les coins du monde en emjambant les détroits entre mers et océans. Sur le thème de toutes larmes, celles qui font pleurer, rire, qui libèrent ou qui rassemblent, Odeia crée de nouveaux ponts entre les langues qui se conjuguent à tous les temps. Alors sortez vos parapluies, il va pleurer ! Elles font vibrer la corde sensible, et révelent la voix puissante, grave ou joyeuse, pleine de larmes ou de piquants de la chanteuse Elsa Birgé. Leur 3^e création *Il pleut* revisite ainsi des airs et lamentations de Scarlatti, Vivaldi et Dowland, ou des musiques traditionnelles du centre de la France, de Grèce et d'Italie.

Chant : Elsa Birgé
Violon : Lucien Alfonso
Violoncelle, guitares : Karsten Hochapfel
Contrebasse : Pierre-Yves Le Jeune
Composition : Karl Naegelen, Jean-François Vrod

OTILIE [B]



Musique

18h

Tout public - Durée : 50min

OTtilie [B], en duo avec le violoncelliste Olivier Koundouno, continue son exploration sonore. Avec « *CŒUR <3>* » ils mettent un pied dans les traditions, l'autre dans la modernité. Un concert intime où l'espace scénique devient propice à la rencontre, où fusionnent, autant pour les musiciens que pour le spectateur, des sensations acoustiques et électroniques. Une poésie instinctive et directe, des mots qui viennent du cœur, pour tenter de résoudre une équation : « *aim-être + recevoir = être vivant ?* »

Écrit et composé par OTtilie [B]

Voix, percussions, charango, sensa, machines : OTtilie [B]

Violoncelle, beat, chœurs : Olivier Koundouno

Son : Cyril Pélegrin

Lumière : Anaëlle Michel



MAÏA BAROUH



Musique

19h10

Tout public - Durée : 50min

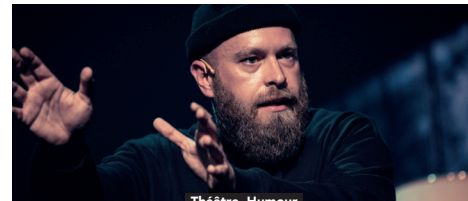
Chanteuse, flûtiste, auteur, compositrice et arrangeuse Franco-Japonaise, *Maïa Barouh* saisit le public par sa voix qui prend aux tripes. L'une de ses particularités est sa grande technique vocale - largement inconnue du grand public et provenant d'une île au Sud du Japon - qu'elle associe à sa flûte traversière, percussive et insolente. Sa grande expérience de la scène, sa folie, son énergie volcanique et sa musicalité sans frontière, nous emmène au cœur de ses racines. Dans ce nouvel album, mélancolie et transe, percussion et musique électronique, rap et chant ancestraux se côtoient.

Chant, Flûte, Guitare: Maïa Barouh

Batterie, Chœur: Delphine Langhoff

Moog, Clavier, Chœur, percussion: Aksel Baouche

Yann Marguet EXISTER, DÉFINITION.



Théâtre, Humour

19h40

À partir de 10 ans - Durée : 80min - 10/8€

L'AVANT-SCÈNE

Une explosion au milieu de rien. Suivent des gaz lumineux, des cailloux volants et des grosses boules qui flottent dans un noir infini... Et 13,7 milliards d'années plus tard, nous voici. Nous, humains, nos petites postures, nos petits combats, vains ou utiles, nos croyances, nos stratégies, nos pas de danse dans ce grand bal qui nous dépasse toutes et tous. Dans un va-et-vient hilarant et décalé entre la grandiose infinitude du cosmos et la bouleversante fugacité de la vie humaine, Yann Marguet nous emmène faire un tour d'une heure vingt du côté de l'existence.

De : Yann Marguet

Interprète : Yann Marguet

Mise en scène : Frédéric Recrosio

Tout en Vrac

BURNING SCARLETT



Arts de la rue

20h

Tout public à partir de 8 ans - Durée : 75min - Gratuit

ESPLANADE DU CHÂTEAU-NEUF

Brûlons Scarlett et les autres !
Brûlons nos classiques puisqu'ils n'ont plus le droit d'être témoins du passé.

Brûlons ceux-là qui osent incarner ceux qu'ils ne sont pas ! Le théâtre et les comédiens, au bûcher !

Et brûlons ces personnages puisqu'ils témoignent des noirceurs de notre humanité !

Peut-être une dernière fois allons-nous oser raconter une histoire d'une autre époque ? Une histoire d'amour, empreinte d'un racisme éculé authentiquement ridicule, une histoire d'émancipation, de liberté et de guerre pour le bien... à moins que les héros de nos mémoires, de nos fictions, ne nous fassent peur ?

Écriture et mise en scène : Charlotte Meurisse

Interprètes : Vanessa Amaral, Bénédicte Jacquier, Noémie Ladouce, Lucie Reinaldo (ou Leïla Déaux), Julie Seebacher

(La) Rue Serendip

PIÈCE DE POCHE



Danse, Arts de la rue, Jeune public

20h30

Tout public - Durée : 23min - Gratuit

VILLAGE BOSTON

Pièce de Poche ce sont deux personnages qui ne se lassent pas de se rencontrer. Ils entrent en relation avec leurs propres envies et se confrontent mutuellement face à leurs pensées et habitudes. Une négociation s'installe entre l'envie de conserver sa ligne directrice et l'envie de « nouveau ». Les situations parfois absurdes créent un effet miroir et révèlent nos mécanismes de cohabitation avec douceur et humour.

Réfléchissant sur le rôle à prendre et sur la place que l'on occupe dans nos relations, ici les corps expriment les ressentis et les désirs mieux que les mots.

Chorégraphes : Tristan Bénon et Prunelle Bry

Interprètes : Tristan Bénon et Maxime Jeannerat

Compagnie Bahia

AFFRANCHIES



Danse

21h30

À partir de 10 ans - Durée : 60min - 10/8€

LE THÉÂTRE DE LAVAL

Affranchies, c'est une vision féminine de la société qui vient bouleverser et questionner le public sur l'image du féminin, voire même de l'humain, qui ne veut plus vivre enfermé dans des codes que la société lui impose.

L'écriture hybride entre hip hop et contemporain donne « *la parole* » à 5 danseuses dans un constant aller-retour entre leur part de masculin et de féminin. Riche de vérité et de courage, la danse remplit l'espace, et la subversion passe par la connexion à soi à travers la prise de conscience, le bouleversement émotionnel, le lâcher prise et la foi en notre force pour nous affranchir de l'injustice.

Chorégraphie : Amalia Salle

Avec : Marion Agosta, Philippine Dinelli, Tessa Egger, Mat Ieva, Clémence Rionda

VERANDA



Musique

21h30

Tout public - Durée : 50min

Veranda vous convie à un spectacle au cœur de leur musique bluegrass, bien ancré dans les racines du folk et du bon vieux country. À travers une performance à la fois survoltée, festive et sensible, le groupe vous accompagnera sur les routes sinueuses longeant montagnes et rivières où résonneront banjo, mandoline, violon et guitare.

Voix, guitare : Catherine-Audrey Lachapelle
Guitare, mandoline, banjo, voix : Léandre Joly-Pelletier
Contrebasse : Jean-Philippe Demer-Lelotte

ANTONIO LIZANA



Musique

22h50

Tout public - Durée : 50min

Le jeune vocaliste, saxophoniste et auteur-compositeur s'aventure depuis ses débuts sur les terres du jazz-contemporain, du jazz-rock ou de la musique West Coast mais reste profondément attaché à ses racines andalouses. Entouré d'un quartet de musiciens de haut-vol, Lizana parvient à concilier les rythmes complexes du flamenco et les harmonies raffinées de ses compositions de jazz. À la croisée de ces deux mondes, la voix s'envole sur des thèmes chers à la tradition, le sax galope sur du velours et la fusion se fait dans un accord parfait !

Chant / saxophone : Antonio Lizana
Piano / teclados : Jose Vera
Basse électrique : Arin Keshishi
Batterie : Shayan Fathi
Danse / chœurs : El Mawi de Cádiz

LA MARCHA



Musique

0h10

Tout public - Durée : 50min

La Marcha revendique une musique populaire, urbaine et d'aujourd'hui. Fortement marqués par la salsa des années 70, les 13 musiciens proposent un répertoire de compositions originales où les arrangements font la part belle à une section de cuivres puissante et entraînante. Les textes, quant à eux, dénotent une volonté de rompre avec les conventions. Engagés et réfléchis, ils s'inscrivent dans notre quotidien, avec humour et perspicacité !

Chant : Julio David, López Peréz
Chœurs : Blanca Letelier, Eloan Haber
Babybass : François Piriou
Piano, direction musicale : Cristobal Diaz
Timbales : Guillaume Broquien
Congas : Nile Wekstein
Bongos : Philippe Pham Van Tham
Trompette : Julien Matrot, Guillaume Rouillard
Trombone : Robin Ducruet, Vincent Renaudineau
Saxophone baryton, flûte traversière : Laurent Dumont

Duo Anak-anak

L'ÉTAT DES CHOSES ET AUTRES HISTOIRES



Théâtre, Humour, Musique, Jeune public

9h30 & 14h15

À partir de 8 ans - Durée : 50min - 6€

LA ROTONDE / LE THÉÂTRE DE LAVAL

Platonnés à leur table – à la fois plan de travail et tableau de bord – ils nous dépeignent les domaines qu'ils traversent et dans la promiscuité, leurs pinces parfois s'emmêlent : le percussionniste se met à chanter et la chanteuse à percuter ou tintinnabuler.

Pour ce nouveau spectacle, les deux comparses d'Anak-anak ont troqué leurs costumes détonants pour une tenue sobre, enfin... presque ! Il y a toujours ce détail qui fait tâche, ce quelque chose qui cloche...

À l'instar de son premier spectacle, le duo Anak-anak creuse son sillon entre poésie, musique et théâtre en nous livrant son observation singulière du monde avec la même verve absurde, ludique et minimaliste.

Conception, écriture et composition : Xavier Fassion
Chant, jeu et manipulations d'objets :
Jeanne Barbieri et Xavier Fassion
Mise en scène : Chiara Villa

scène **sacem**

Babelfish Compagnie

BIBLIOTRON



Théâtre, Marionnettes

9h45 & 14h30

À partir de 7 ans - Durée : 35min - 6€

THÉÂTRE JEAN MACÉ

Il paraît que le *BibliOtron* fonctionne. Deux scientifiques - Hervé Dubois et Michel Dupuis - vont tenter de nous en faire la démonstration. Ces deux chercheurs seraient parvenus à donner vie à des livres grâce à une étrange machine. L'expérience peut enfin commencer... mais les créatures qui émergent de la machine s'avèrent légèrement incontrôlables !

Avec délicatesse et espièglerie, *BibliOtron* est un spectacle qui réconcilie la science et la littérature lors d'une expérience sérieusement loufoque qui tourne joyeusement mal. Le proverbe de Rabelais : « science sans conscience n'est que ruine de l'âme » s'applique ici, non sans une certaine dose d'ironie.

Rédaction, Typographie et Reliure : Luc-Vincent Perche
Mise en page : Sylvain Blanchard
Personnages principaux : Hervé Dubois - Cédric Vernet
en alternance avec Sylvain Blanchard
Michel Dupuis - Luc-Vincent Perche


HAUTS-DE-FRANCE

Compagnie Boom

EN AVANT TOUTES



Théâtre, Théâtre de papier

10h45 & 15h30

À partir de 11 ans - Durée : 80min - 8€/6€

THÉÂTRE / LYCÉE DOUANIER ROUSSEAU

Après avoir appris que Mozart avait une sœur compositrice, qu'en Nubie il existait une civilisation matriarcale aussi riche et florissante que la civilisation égyptienne, qu'au IV^{ème} siècle une femme a découvert la forme elliptique du système solaire, alors se pose la question : combien d'autres femmes ont été ignorées, oubliées, empêchées ? Quelle autre réalité aurait pu s'écrire avec elles ? Quelle autre réalité va s'écrire une fois qu'on aura (re)découvert leur vie ?

Co-mise en scène : Zoé Grossot et Lou Simon
Jeu et interprétation : Zoé Grossot
Scénographie : Cerise Guyon


ILE-DE-FRANCE

Le Théâtre de Papier

SANS QUEUE NI TÊTE



Arts de la rue, Théâtre, Jeune public

12h30 & 18h05

À partir de 5 ans - Durée : 50min - Gratuit sur réservation

JARDIN DE LA PERRINE

« Alice ! Prends donc cette histoire ; que ta douce main la dépose là où les rêves enfantins, s'entrelacent dans nos mémoires, telle une girlande de roses, cueillies en un pays lointain. » Guidés par ces vers de Lewis Carroll, nous proposons aux spectateurs de partir à la recherche de cet espace particulier, aux résonances intimes et collectives, où le temps s'est déréglé. Après avoir invité les spectateurs à sombrer dans un rêve éveillé, nous les invitons à entrer véritablement dans le terrier du lapin et à déambuler au gré des rencontres faites par Alice. Ils traversent les installations du « pays des merveilles », ouvrent des portes, courent, marchent, et participent alors à la conception d'un rêve rythmé et coloré, un rêve collectif.

Conception et interprétation : Armel Petitpas
Saxophone, orgue électronique, ukulélé, composition
et interprétation : Erwan Salmon



(La) Rue Serendip

PIÈCE DE POCHE



Danse, Arts de la rue, Jeune public

13h25 & 17h35

Tout public - Durée : 23min - Gratuit

JARDIN DE LA PERRINE

Pièce de Poche ce sont deux personnages qui ne se lassent pas de se rencontrer. Ils entrent en relation avec leurs propres envies et se confrontent mutuellement face à leurs pensées et habitudes. Une négociation s'installe entre l'envie de conserver sa ligne directrice et l'envie de « nouveau ». Les situations parfois absurdes créent un effet miroir et révèlent nos mécanismes de cohabitation avec douceur et humour. Réfléchissant sur le rôle à prendre et sur la place que l'on occupe dans nos relations, ici les corps expriment les ressentis et les désirs mieux que les mots.

Chorégraphes : Tristan Bénon et Prunelle Bry
Interprètes : Tristan Bénon et Maxime Jeannerat

Invitation au public pour la culture
prohelvetia



Compagnie Hors Surface

LE POIDS DES NUAGES



Danse, Arts de la rue, Cirque

15h30 & 17h35

Tout public - Durée : 30min - Gratuit

ESPLANADE DU CHÂTEAU-NEUF

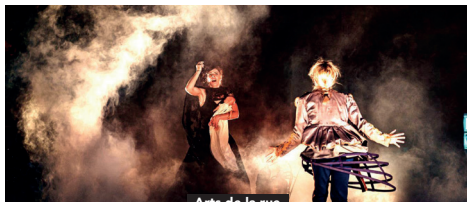
Le poids des Nuages explore la relation de deux hommes à travers leurs quêtes d'absolu. Devant nos yeux, ces deux personnages traversent des mondes, des frontières perméables, réelles et parfois imaginaires. Leurs liens nous questionnent sur l'individualisme, la confiance et l'ambition. L'espace du cirque, où tout est possible, est un appel à réinventer ses propres règles. Sur et sous une immense toile de trampoline, ces artistes incarnent le rêve d'Icare, celui de voler, la capacité de l'homme à insister, à se dépasser et à réinventer. Ainsi, à bord de ce vaisseau des possibles, ils vont déséquilibrer les codes et bâtir leur porte de sortie...

De : La Compagnie Hors Surface
Mise en scène : Damien Droin
Interprètes : Mohamed Nahhas et Aris Colangelo



Tout en Vrac

BURNING SCARLETT



Arts de la rue

16h10

Tout public à partir de 8 ans - Durée : 75min - Gratuit

ESPLANADE DU CHÂTEAU-NEUF

Brûlons Scarlett et les autres !
Brûlons nos classiques puisqu'ils n'ont plus le droit d'être témoins du passé.

Brûlons ceux-là qui osent incarner ceux qu'ils ne sont pas ! Le théâtre et les comédiens, au bûcher !

Et brûlons ces personnages puisqu'ils témoignent des noirceurs de notre humanité ! Peut-être une dernière fois allons-nous oser raconter une histoire d'une autre époque ? Une histoire d'amour, empreinte d'un racisme éculé authentiquement ridicule, une histoire d'émancipation, de liberté et de guerre pour le bien... à moins que les héros de nos mémoires, de nos fictions, ne nous fassent peur ?

Écriture et mise en scène : Charlotte Meuriss
Interprètes : Vanessa Amaral, Bénédicte Jacquier, Noémie Ladouce, Lucie Reinaldo (ou Leïla Déaux), Julie Seebacher

Bruitai Compagnie

WANTED LIVE BAND



Musique, Théâtre, Arts de la rue

19h

Tout public à partir de 10 ans - Durée : 70min - 8/6€

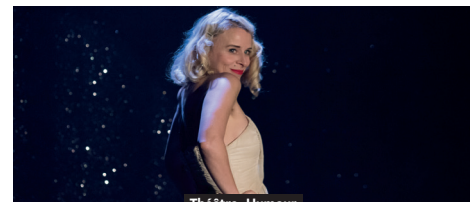
JARDIN DE LA PERRINE

Dans la lumière grise d'une aube infinie, 3 silhouettes émergent de la brume. Ces oiseaux de malheur prennent place derrière leurs instruments et entonnent un chant à capella, aux sonorités d'antan... L'harmonica retentit, strident et mélancolique, et nous plonge dans le regard froid du shérif Gordon. C'est un conte musical de haut vol, sombre et émouvant, mais qui laisse la part belle à un humour absurde irrésistible. Avec trois musiciens de salon à leurs côtés, le bruiteur et la musicienne de la Bruitai Compagnie offrent à leur fameux duo un écrin de velours pour nous dévoiler un western déjanté. De la synchronisation méthodique entre le geste, le bruitage et la musique, naît une magie qui appelle le genre cinématographique, entre Sergio Leone et Quentin Tarantino.

Interprètes : Lorraine Brochet (mime), Barnabé Gautier (bruiteur)
Musiciens : Nésar Ouaryachi, Gaele Amour, Quentin Bardinet
Écriture et mise en scène : Barnabé Gautier et Lorraine Brochet
Co mise en scène : Anne Bouchard et Remy Vachet

Judith Margolin

MUDITH MONROEVITZ, LA RÉINCARNATION ASHKÉNAZE DE MARILYN MONROE



Théâtre, Humour

19h

À partir de 16 ans - Durée : 70min - 10/8€

L'AVANT-SCÈNE

Le temps d'une folle nuit, *Mudith Monroevitz* va ouvrir les poupées russes qui la constituent et s'interroger sur ses origines, sur elle-même jusqu'à trouver sa véritable identité et se libérer. Au-delà de son humour piquant et impertinent, elle plonge le spectateur dans un univers absurde et poétique, parsemé d'onirisme et d'émotions. Un spectacle finement écrit et culotté qui sent bon le tarama et la carpe farcie !

Auteure et interprète : Judith Margolin
Mise en scène : James Joint et Judith Margolin

ALEX VIZOREK & FRIENDS



Humour

20h45

Tout public - Durée : 1h30

Suite à son passage au Chai non Manquant en 2016, Alex Vizorek a accepté de proposer un plateau d'artistes découverte pour cette édition du festival. Chaque artiste proposera un échantillon de son spectacle.

RÉDA SEDDIKI



Si une blague peut faire rire comme elle peut faire pleurer, ce spectacle vous fera pleurer de rire... Réda Seddiki ce n'est pas un choix c'est une décision ! Tantôt joué, tantôt bouleversé, tantôt attendri, parfois révolté... Mais toujours amusé.

CÉCILE MARX



L'humour de A à Z... Dans ce spectacle sous forme d'abécédaire, Cécile Marx explore autant de sujets qu'il y a de lettres dans l'alphabet : 26 thèmes en une heure ! C'est le défi de ce spectacle dont la forme aussi folle que le fond, mélange ses passions.

INNO JP



Né Innocent à Kigali en 1983 et baptisé Jean-Paul par le couple de lesbiennes quinquagénaires qui l'a adopté en Belgique un an plus tard, Inno JP a une histoire qu'il est improbable d'inventer. Grâce à sa qualité d'écriture rare et son aisance rythmique, Inno JP déconstruit nos fâcheux réflexes occidentaux-centrés avec son humour à déboulonner des statues.

MAHAUT



Jeune journaliste, elle crée la première scène queer et féministe de stand up : Le comédie Love. Après Radio Nova, le podcast *Les mains dans la pop*, l'émission *Piquantes* sur Téva, elle intègre peu à peu la bande de l'émission *c'est encore nous!* sur France Inter.

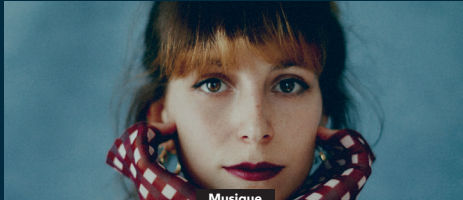
SAMEDI
16 SEPTEMBRE

GRAND CHAPITEAU / VILLAGE BOSTON

Triple plateau 10€/8€



COLINE RIO



Musique

21h30

À partir de 6 ans - Durée : 50min

Depuis l'aventure au sein du groupe nantais Inüit débutée alors qu'elle était à peine majeure, Coline Rio, chanteuse sans entrave et autrice-compositrice s'est lancée dans sa carrière solo. Entre chanson française et électro-acoustique, l'échappée belle ne cesse de prendre de la hauteur puisqu'elle a rejoint la longue liste de talents révélés par le Chantier des Francos de La Rochelle en 2022.

L'artiste, avec toute la douceur et la tendresse qui la caractérisent, pose un piano, une voix et des mots d'une émotion saisissante pour exprimer ce que lui inspire l'humain, capable du pire, comme du meilleur.

Chant, claviers : Coline Rio
Violoncelliste, pédales, chœurs : Cécile Lacharme



ETIENNE FLETCHER



Musique

22h40

Tout public - Durée : 50min

Il se dégage de l'univers d'Étienne Fletcher quelque chose de résolument touchant. De douces égratignures dans la voix, l'auteur-compositeur-interprète trouve les mots, les bons, pour traduire en chansons la vie, la mort, et ce qui respire entre les deux. Étienne Fletcher propose un spectacle intime allant du rock au blues, du folk au pop, et portant en son cœur la fierté francophone de l'Ouest canadien. Capable de créer une connexion palpable avec le public grâce à son message authentique, l'artiste se démarque par son énergie contagieuse et sa fougue rafraîchissante.

Artiste : Étienne Fletcher
Guitariste : Madison Nicol
Basse : Neil Robinson
Batterie : Mat Vezio



AN PIERLÉ



Musique

23h50

Tout public - Durée : 50min

Orfèvre d'une pop aussi soignée qu'aventureuse, An Pierlé n'a cessé de se réinventer depuis qu'on l'a découverte en 1999 avec ses Mud Stories. Sa reprise de Dutronc, sa bande-son du Tout Nouveau Testament de Jaco Van Dormael (qui lui a valu un Magritte du cinéma), sa mise en musique du spectacle de Fabrice Murgia sur Sylvia Plath: la Gantoise ne doit plus prouver sa francophilie. Elle franchit une étape supplémentaire en présentant un répertoire inédit et 100% en français, arrangé pour l'occasion par Gil Mortio (Valley of Love, Joy As a Toy).

Chant: An Pierlé
Claviers: Nina Kortekaas
Guitare: Vitija Pauwels
Basse: Gil Mortio
Batterie: Joao Lobo



Compagnie Hors Surface

LE POIDS DES NUAGES



Danse, Arts de la rue, Cirque

14h30

Tout public - Durée : 30min - Gratuit

ESPLANADE DU CHÂTEAU-NEUF

Le poids des Nuages explore la relation de deux hommes à travers leurs quêtes d'absolu. Devant nos yeux, ces deux personnages traversent des mondes, des frontières perméables, réelles et parfois imaginaires. Leurs liens nous questionnent sur l'individualisme, la confiance et l'ambition.

L'espace du cirque, où tout est possible, est un appel à réinventer ses propres règles. Sur et sous une immense toile de trampoline, ces artistes incarnent le rêve d'Icare, celui de voler, la capacité de l'homme à insister, à se dépasser et à réinventer.

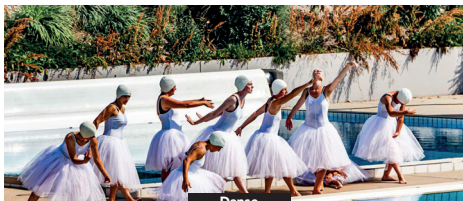
Ainsi, à bord de ce vaisseau des possibles, ils vont déséquilibrer les codes et bâtir leur porte de sortie...

De : La Compagnie Hors Surface
 Mise en scène : Damien Droin
 Interprètes : Mohamed Nahhas et Aris Colangelo



Conservatoire de Laval Agglo

LAC DES CYGNES



Danse

15h & 17h

Tout public - Durée : 45min - Gratuit sur réservation

PISCINE SAINT-NICOLAS

De l'emblématique ballet classique *Le Lac des Cygnes* (1877) au film *Black Swan* (2011) de Darren Aronofsky, notre intérêt porte sur la dualité entre le Cygne Blanc et le Cygne Noir dont nous avons tous une part, sur la notion de la transformation et sur notre rapport à notre animalité. Mais tout cela est traité avec poésie et humour.

Selon les versions, la fin du ballet diffère : heureuse, céleste ou dramatique... L'espace de la piscine offre une autre dimension, un terrain de jeux pour une version quelque peu... décalée.

Direction artistique et mise en scène : Barthélemy Bompard
 Interprètes : Viviana Allocco, Barthélemy Bompard, Thérèse Bosc, Céline Damiron, Djamel Djerboua, Richard Ecalle, Frédérique Espitalier, Léo Plastaga, Cyril Lévi-Provençal, Bernard Llopis, Nina Sérusier



letheatre.laval.fr

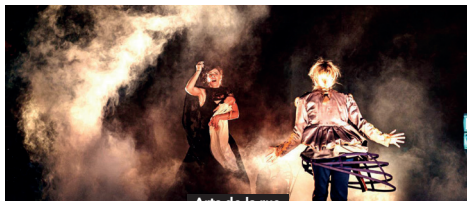
[letheatrelaval](https://www.facebook.com/letheatrelaval)



LES ÉLÉMENTS DE LA SCÈNE SONT LA PROPRIÉTÉ DE LE THEATRE DE LAVAL. TOUS DROITS RÉSERVÉS.

Tout en Vrac

BURNING SCARLETT



Arts de la rue

15h15

Tout public à partir de 8 ans - Durée : 75min - Gratuit

ESPLANADE DU CHÂTEAU-NEUF

Brûlons Scarlett et les autres !
Brûlons nos classiques puisqu'ils n'ont plus le droit d'être témoins du passé.

Brûlons ceux-là qui osent incarner ceux qu'ils ne sont pas ! Le théâtre et les comédiens, au bûcher !

Et brûlons ces personnages puisqu'ils témoignent des noirceurs de notre humanité !

Peut-être une dernière fois allons-nous oser raconter une histoire d'une autre époque ? Une histoire d'amour, empreinte d'un racisme éculé authentiquement ridicule, une histoire d'émancipation, de liberté et de guerre pour le bien... à moins que les héros de nos mémoires, de nos fictions, ne nous fassent peur ?

Écriture et mise en scène : Charlotte Meuriss
Interprètes : Vanessa Amaral, Bénédicte Jacquier, Noémie Ladouce, Lucie Reinaldo (ou Leïla Déaux), Julie Seebacher

Zakouska

FETRUS AUN DER VALF, UN PIERRE ET LE LOUP KLEZMER



Jeune public

15h30

À partir de 4 ans - Durée : 35min - Gratuit sur réservation

LE QUARANTE

Pierre vit en lisière de la forêt avec son grand père. En compagnie de ses amis, avec assurance et un soupçon d'audace, il tentera de capturer le loup et de devenir, à sa façon, un être fort et brave... Ce conte musical de Sergèï Prokofiev est destiné à faire découvrir les instruments de l'orchestre symphonique aux enfants. Pour cette version de Pierre et le Loup, le choix a été de transformer la musique et son instrumentation, pour en faire une version klezmer. Ce spectacle à déguster en famille s'appliquera à faire revivre ce conte bien connu dans une version festive et illustrée par des images projetées.

D'après Sergèï Prokofiev
Avec : Jeanne Michel
Solène Ménard : piano
Philippe Martineau : clarinettes
Olivier Dupuy : contrebasse
Nicolas Marchand : percussions
Mise en scène : Karim Fatihi, Angélique Orvain

Mayenne
CULTURE

(La) Rue Serendip

PIÈCE DE POCHE



Danse, Arts de la rue, Jeune public

16h15 & 17h45

Tout public - Durée : 23min - Gratuit

JARDIN DE LA PERRINE

Pièce de Poche ce sont deux personnages qui ne se lassent pas de se rencontrer. Ils entrent en relation avec leurs propres envies et se confrontent mutuellement face à leurs pensées et habitudes. Une négociation s'installe entre l'envie de conserver sa ligne directrice et l'envie de « nouveau ». Les situations parfois absurdes créent un effet miroir et révèlent nos mécanismes de cohabitation avec douceur et humour.

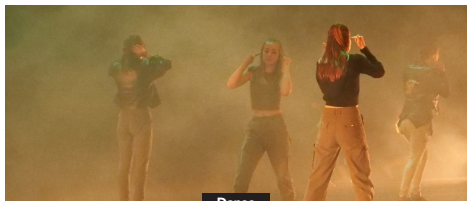
Réfléchissant sur le rôle à prendre et sur la place que l'on occupe dans nos relations, ici les corps expriment les ressentis et les désirs mieux que les mots.

Chorégraphes : Tristan Bénon et Prunelle Bry
Interprètes : Tristan Bénon et Maxime Jeannerat

procheltvetia

Corodis
COMITÉ DE GESTION
DES PERRINES

DANSE BASKET



Danse

16h30

Tout public - Durée : 30min - Gratuit

VILLAGE BOSTON

Danse Basket est un projet de création Danse Tout Terrain avec de jeunes danseurs adolescents du conservatoire de Laval Agglomération. Une approche du mouvement sensible et dynamique se prêtant à un dialogue participatif avec le public.

Le Théâtre de Papier

SANS QUEUE NI TÊTE



Arts de la rue, Théâtre, Jeune public

16h45

À partir de 5 ans - Durée : 50min - Gratuit sur réservation

JARDIN DE LA PERRINE

« Alice ! Prends donc cette histoire ; que ta douce main la dépose là où les rêves enfants, s'entrelacent dans nos mémoires, telle une guirlande de roses, cueillies en un pays lointain. »

Guidés par ces vers de Lewis Carroll, nous proposons aux spectateurs de partir à la recherche de cet espace particulier, aux résonances intimes et collectives, où le temps s'est déréglé.

Après avoir invité les spectateurs à sombrer dans un rêve éveillé, nous les invitons à entrer véritablement dans le terrier du lapin et à déambuler au gré des rencontres faites par Alice. Ils traversent les installations du « pays des merveilles », ouvrent des portes, courent, marchent, et participent alors à la conception d'un rêve rythmé et coloré, un rêve collectif.

Conception et interprétation : Arnel Petitpas
Saxophone, orgue électronique, ukulélé, composition
et interprétation : Erwan Salmon

ARÉA Belgique
INTERNATIONAL Canada
UN RÉSEAU POUR LA MOBILITÉ France
DES ARTISTES FRANCOPHONES Suisse

CHAIKON PROPULSE

Mouv'N'Brass

STARSHIP GROOVERS



Arts de la rue, Musique

17h

Tout public - Durée : 40min - Gratuit

VILLAGE BOSTON

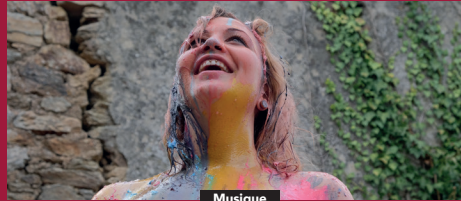
Mais de quelle galaxie débarquent ces cinq énergumènes, mi-hommes mi-robots, mi-danseurs, mi-musiciens ? De leurs pérégrinations interstellaires, ces insatiables explorateurs ont ramené la recette du groove : ce « truc » indéfinissable, cette subtile vibration des corps et des sons qui fait bouger même les moins téméraires.

Dans leur spectacle à 360°, leurs chorégraphies à la précision bionique, empruntant largement aux danses hip-hop télescopent des compos originales aux accents électro ou funk, qui vous envoient direct dans la stratosphère.

Saxophone alto : Simon Candela
Saxophone baryton : Arnaud Chauvel
Trombone : Pierre Conilleau
Saxophone alto : Lucas Pinabel
Percussions : Manuel Carromero

Double plateau

ALICE HA



Musique

18h00

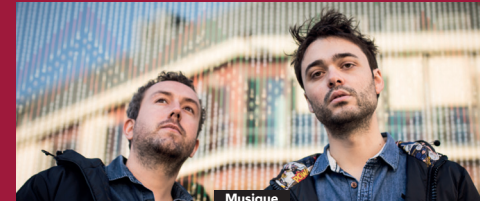
Tout public - Durée : 50min - Gratuit sur réservation

Dans ses chansons écrites pour se libérer d'un trop-plein, on entend parfois, vibrant dans la voix, des accents de l'enfant qu'elle était il n'y a encore pas si longtemps.

Alice H.A est seule sur scène, avec sa guitare électrique et son chant en anglais pour nous faire ressentir toute la sincérité des histoires projetées à nos oreilles.

C'est doux, c'est calme, mais c'est brut et direct. C'est l'inconscient encre dans le réel.

FERDINANT



Musique

19h10

Tout public - Durée : 50min - Gratuit sur réservation

Echappés des anciens Rotters Damn – groupe phare du sud-Mayenne durant sept ans et artisans d'un folk-rock taillé dans l'or brut et les grands espaces -, Timothée et Corentin régalaient cette fois en français et en duo. La plume alerte et sensible – sondant la sphère sociétale comme celle de l'intime, interrogeant l'enfance comme le politique – et le puissant vibrato de Timothée se parent d'un beau lyrisme rock, d'une flamme brute qui vacille entre les énergies ardentes de Noir Désir et Feu! Chatterton. C'est dire la qualité du duo mayennais, capable aussi d'attiser sur scène de grands frissons.

LE CHAINON EN RÉGION PAYS DE LA LOIRE

Depuis plus de 10 ans, la Région Pays de la Loire fait, année après année, le pari de la découverte. Elle oeuvre à la valorisation de l'émergence artistique, jouant un rôle essentiel dans la vivacité et le renouvellement artistique en Pays de la Loire. Pour mieux partager cette émergence artistique, la Région a souhaité faire rayonner le festival dans une quarantaine de lieux des Pays de la Loire.

Ainsi, en complément du festival Le Chainon Manquant, Le Chainon propose, en partenariat avec les adhérents du Réseau Chainon Pays de la Loire, une décentralisation de spectacles repérés par le réseau.

Le Chainon en Région met en lumière des spectacles qui ont bénéficié, à un moment de leur développement, des dispositifs d'accompagnement du Chainon (Région(s) en Scène(s) ou Le Chainon Manquant).

Au total, du 8 septembre au 25 octobre 2023, 45 représentations de spectacles sont programmées sur les départements de la région des Pays de la Loire. Retrouvez toute la programmation sur www.lechainon.fr

Découvrez le Chainon en région dans les salles partenaires, adhérentes du Chainon en Pays de la Loire

ANCENIS 44 Communauté de Communes du Pays d'Ancenis
BEAUCOUZÉ 49 LE SON DU FRESNEL
BEAUPRÉAU 49 SCÈNE DE PAYS
BELLEVIGNE-EN-LAYON 49 VILLAGES EN SCÈNE
BONCHAMP-LÈS-LAVAL 53 Centre Culturel Les Angenaises
CHALLANS 85 Service culturel
CHANGÉ / LAVAL 53 SAISON CULTURELLE DE CHANGÉ
CHÂTEAUBRIANT 44 Théâtre de Verre
CHOLET 49 JARDIN DE VERRE
CORDEMAIS 44 Ville de Cordemais
COUÉRON 44 Théâtre Boris Vian
CRAON 53 Communauté de Communes
DOUÉ-EN-ANJOU 49 Service Culturel / Théâtre Philippe Noiret
LA CHEVROLIÈRE 44 ESPACE CULTUREL LE GRAND LIEU
LA FLÈCHE 72 LE CARROI
LE LUDE 72 Mairie
LE MAY-SUR-ÈVRE 49 ESPACE CULTUREL LÉOPOLD SEDAR SENGHOR
LIGNÉ 44 LE PRÉAMBULE
LOIRON RUILLE 53 Théâtre Les 3 Chênes
MACHECOUL 44 Théâtre de l'Espace de Retz
MAYENNE 53 Le Kiosque
NORT-SUR-ERDRE 44 ESPACE CULTUREL CAP NORT
PONT-CHÂTEAU 44 CARRÉ D'ARGENT
PORNICHE 44 Le Quai des Arts
SARGÉ-LES-LE MANS 72 ESPACE CULTUREL SCÉLIA
SAVENAY 44 Service Action Culturelle
SAINT BERTHEVIN 53 - Mairie
SAINT-JEAN-DE-BOISEAU 44 SERVICE CULTURE ANIMATION
SAINT-JEAN-DE-MONTS 85 Communauté de Communes Océan-Marais de monts
SAINT-LYPHARD 44 ESPACE CULTUREL STE ANNE

DEVENEZ BÉNÉVOLE

Vivez les coulisses du festival **Le Chainon Manquant**

Vous souhaitez découvrir l'envers du décor et devenir bénévole pour le festival Le Chainon Manquant ?

Venez donc rejoindre les 250 bénévoles qui œuvrent au bon déroulement du festival et sans qui cela ne serait pas possible !

Il y en a pour tous les goûts : montage, gestion des entrées, loges...



INFOS & INSCRIPTIONS

benevolat@lechainon.fr

MENTIONS LÉGALES

[À la croisée des chemins] Co-production : La saison culturelle de Changé (53) / Le Kérouac / Bayonnais / Le 133 spectacle vivant de Craon (53) / Soutien à la création : Région Pays de la Loire / Le département de la Mayenne. **[Affranchies]** Lumières : Ève Amara / Arrangements musicaux : Lionel Sayada / Une production PARIS CAN DANCE SHOW. Coproduction : Théâtre de Suresnes Jean Vilar / Festival Suresnes Cités Danse 2023. Avec le soutien de Cités Danse Connexions, Cie La Baraka / La Chapelle Abou Lagraba & Nour / Senalla / Centre chorégraphique national de Créteil et du Val-de-Marne - Cie Kaëfilg, La Villette, Institut du Monde Arabe, Sobanwa Dance Awards #5, Overjoyed, Festival Of Vaison Danse 2022, Studio Harmonic. **[Projet Grand Mère]** Production : Un loup pour l'homme / Coproduction Le Manège scène nationale de Reims (FR-51) / Centre Culturel Jean Hourdremont La Courneuve (FR-93), Théâtre d'Arles scène conventionnée art et création pour les nouvelles écritures, Cirque Théâtre d'Éboulé Pôle National cirque Normandie, Azy Rocco scène de territoire pour les arts de la piste Rennes. Soutiens Larvor o Mar - COSANOSTRA, Aljezur, Festival de la Cité Lausanne, La Faïencerie de Creil. Membre de Filage, coopérative d'accompagnement des acteurs artistiques et culturels. Partenaires institutionnels Région Hauts-de-France. Soutiens : par le DRAC Normandie, Département de la Seine-Saint-Denis, Antonio Lizana Label Cartel Records Oued Music. **[BibliOTron]** Ponctuation : Raphaël Bourcier / Diffusion : Valérie Descamps. / Avec le soutien de l'espace culture la Gare (Méricourt), du Grand Bleu / Scène, Conventiennée d'intérêt National Art, Enfance et Jeunesse (Lille), du Théâtre de l'Aventure (Hem), De la Ville d'Haubourdin) et du Tas de Sable (Amiens) / Crédits photos : Christophe Loiseau. **[Burning Scarlett]** scénographie : Nicolas Granet / direction d'ACTEUR : Nils Thokroun / décors et technique : Guillaume Bougnoux, Margo Camuzat, Anthony Clark, Mona Cresseut, Damien Cors, Jérédic Deneçé, Fabien Dumousseau, Jean-Baptiste Florens, Jean-Loup Florens, Bénédicte Jacquier, Yann-Alix Laroche, Hugues Lehiare, Sarah Mathieu, Stéphane Perrichon, Pierre Pirot, Hugues Saquet, Nick von der Brink / Costumes : Zoona Lionnet, Julie de Gallo-Lavalée, Aurélie Gacou, Ateliers théâtre de Grenoble / Production : Gwendoline Delengaigne / Secrétaire d'artiste : Nicolas Bouchet / Diffusion : Camille Triadou / partenaires et soutiens : CNAREP Le Moulin Fondu, Gargès-Iles-Gonesses - CNAREP Frappaz, Villeurbanne - Théâtre Municipal de Grenoble (38) - Théâtre de Givors - Le Grand Angèle, scène régionale du pays voronnais - La Dame d'Angleterre, Brignone - Le Prieur Sauvage, Centre des Arts, Grenoble - La Gare / Coullisa, Eure / Théâtre Auvergne Rhône-Alpes - Région Auvergne Rhône-Alpes - Conseil départemental de l'Isère - Conseil départemental du Gard - Ville de Grenoble / texte pour voir qui lit cette partie. **[Cavalcade en Caucazie]** Un spectacle du collectif Les Vibrants Déficheurs. Version jeune public développée en partenariat avec le réseau l'Imaginaire. **[Dans ma Bulle]** médiation : Marion Kuennemann / Régisseurs générale : Anis Connac / Direction d'acteur : Anne Gallard / Regard technique sur les émotions, aide à l'écriture : Cécile Dupieris (psychomotricienne) / Regards sur le mouvement : Laura Haby / Création lumière : Christian Peuckert / Création son : Anis Connac / Construction accessoires dans et autour de la bulle : Joaquin Reckers / Création costume : Marion Kuennemann / Photographie et communication : Vladimir Lutz / Soutien en rédaction : Julien Friedrichs, Emma Doude / Chargée de développement : Agathe Boisset / Chargée de production : Oxana Kasymova / Chargée de diffusion : Juliette Debuire / Administration : Côté Zen / Création au festival Mon mouton est un lion, Espace Rohan à Saverne, mai 2021 / Producteur : Compagnie Le Gourbi bulle /

Co-producteur et espaces de création : Espace 110, Centre culturel d'Illzach / Relais Culturels Thann-Gemeu, Collectif des Possibles à Fellingering, Ecole Sébastien Brant à Colmar / Ce projet est soutenu par la Région Grand Est et la Collectivité européenne d'Alsace. **[Dorj]** Régie générale : Marjolaine Duplay / Création : Mélanie Pauli avec le regard de Georgina Vila Bruch dans le cadre du Studio de Toulouse, FACT et les interventions d'Ildris Roca et de Valentina Santoni / Costumes et accessoires : Ivanna Bort et Mathias Bouttier / Administration : Cirque des Petites Natures / Accompagnement à la structuration : Marie-Laurence Sakaki et Lorraine Burger dans le cadre du Studio PACT Coproduction : La Grainière, Balma / Aide à la résidence : La Verrière d'Alpès - Pôle National Cirque Occitane / Le projet Dorj est accompagné et soutenu par : le Studio PACT (Pépinère des Arts Circus Toulouse), le Service Culturel de ville de Cauterets, le service culture de l'île d'Yeu, l'Euroregion Pyrénées-Méditerranée dans le cadre de l'appel à projet Circo au Carré. / Partenaires : Théâtre-Cirque, le Lido, CIRCA - Pôle National Cirque, ENC Châtelleraul, Espace Bonheur, Latitude 50 - Pôle des arts du cirque et de la rue, le Central del Circ, Ancienne école de l'île d'Yeu, café capuche et Bêret, CAVAl, Perspectives Musiques, Centre cultureu ACB, Espace Noir. **[Dance National Dobson]** Création : Jérôme Dubois / Artiste : Gaël Santisteva / Jeu clownesque : Christine Rossignol-Daillier / Lumières : Thibaut Condy / Costumes : Héliotte Mathieu / Production & diffusion : Chantal Heck, La chouette diffusion/Coproductions et résidences : Maison de la Culture Tournai, Perlp, Latitude 50 - Pôle des Arts du Cirque et de la Rue, UP - Circus & Performing Arts, Festival International des arts de la rue de Chassepierre, Centre Culturel Wolobils, Centre Culturel du Brabant Wallon, Archipel 19, Centre Culturel d'Uccle, Maison de la Création, La Batoude / Soutiens : Wallonie-Bruelles Théâtre-Danse, Fédération Wallonie-Bruelles. **[En Avant Toutsse]** Assistante scénographie et costumes : Salomé Vandendriessche / Regard clown : Erwan David / Conseillère dramaturgique : Karima El Kharraz / Construction des allures : Karima El Kharraz / Création : Erwan David / Scénario : Romain Le Gall-Brecht / Création sonore : Thomas Demay / Régie : Romain Le Gall-Brecht ou Eliah Ramon / Administration : Amé Wallerant/Théâtre du Passage à Fécamp : Coproduction - accueil en résidence / Théâtre de la Halle Roublot à Fontenay-sous-Bois : Copagnonnage - coproduction - accueil en résidence - pré-achat / La Nel - Manufacture d'Utopies à Pantin : Copagnonnage / Théâtre Jean à Clamart : Accueil en résidence - coproduction Festival Mario : Coproduction - pré-achats / Théâtre 71 - Fabrique des Arts à Malakoff : Accueil en résidence / PIVO - Théâtre en territoire (95) : Coproduction - pré-achat / Cette production reçoit le soutien de la Région Ile-de-France, du département du Val de Marne et du département de la Seine-Saint-Denis. **[Exister, Définition]** Fow Pow Fow, Opus One et Yep. **[Fantasie Minor]** Production déléguée centre chorégraphique national de Caen en Normandie / Coproduction Le Trident, scène nationale de Cherbourg-en-Cotentin, TANDEM scène nationale Aras-Douai, Culture Commune, scène nationale du bassin minier du Pas-de-Calais, Espace 1789, scène conventionnée d'intérêt national pour la danse de Saint-Ouen, Atelier de Paris / CDCN / Avec le soutien du Ministère de la Culture - dispositif Résidence d'Artiste associé - de la DRAC Normandie, du Département du Calvados - dans le cadre d'une résidence décentralisée au sein de la Communauté de communes Ter d'Auge et de la Caisse des Dépôts / Prêt de studio La Bibi, Caen Manifestation organisée dans le cadre de la Saison France-Portugal 2022 / Conception et création sonore : Rui Lima et Sérgio Martins, d'après Fandora in F minor de Franz Schubert (Pianistes) : Lígia Madeira et Luis Duarte /

Enregistrement et mixage : Suse Ribeiro) / Costumes : Aleksandar Protic / Assistant chorégraphique : Elsa Dumontel / Conception lumière : Marco da Silva Ferreira en collaboration avec Florent Beauzeulle et Valentin Pasquet / Régie : Arnaud Attenuati / Florent Beauzeulle ou Valentin Pasquet ou Yoan Vincent-Falquet **[Fille ou garçon ?]** Arrangements percussions corppelles : Perrine Camus / Son : François Le Pallac, Création Lumières : Akan, Costumes : Anna Le Reun et Louise Recoing, Co-Productions : MJC PAC, Péniche Spéciale Théâtre du Pôl Perché - Rennes, Espace Paul-Fort, La Bouche d'air - Nantes, Centre Culturel Le Trianon - scène conventionnée d'intérêt national art et création pour la France francophone, Avec le soutien de la Ville et du centre culturel municipal François Mitterrand de Tergnier, Ville de Gousseno - Centre Henri Queffelec, Soutiens institutionnels (Ministère de la Culture, DRAC Bretagne, Région Bretagne, Département Ille-et-Vilaine, SACEM, la Copie Privée, Bretagne en scène), CNM, SPED/DA, **[François Potou & Pumpkin]** production : Wiviro. **[Green Line Marching Band]** production : Erwan Belland, Son : Thibaut Pellegrini. Costumes : Édou Pitefeau. Régie : Vivifon Jauntrae. Nos partenaires : Le Voyage à Nantes, Adami, Spedidam, France Relance, Le Ministère de la Culture, CNM. **[Grosse Nique]** Collaboration artistique : Carole Fages. Création sonore : Noël Berling et Victor Tortora. Costume, scénographie et peinture : Pauline Barzili, Christian Brottes et Nicolas Prats / Centre Régional de Production de la Culture, l'Occitanie, le Département de la Haute-Garonne. Ce spectacle reçoit le soutien d'Occitanie en scène dans le cadre de son accompagnement au Collectif En Jeu. Ce spectacle est coproduit par les membres du Collectif En Jeu. Co-productions : Collectif En jeu - Théâtre du Grand-Rond (Le Tracteur) - Festival Marionnettisme - MINMA (Mirepoix) - Bouillon Cube (Causse de la Fontaine ARTO - Saison au festival de la commune de Ramonville). Partenaires : salle La Négrette-Communauté de communes Grand Sud Tarn & Garonne (Labastide St Pierre), Théâtre de l'Usine Saint Cécile, Centre Henri Desbats (Toulouse), Théâtre Antonin Artaud (Gaillac), Abbaye de Sorèze, Théâtre Olympe de Gouges (Montauban), centre culturel Le Kiwi (Ramonville St-Agne), Théâtre de la Maison du Peuple de Millau, Théâtre Molière Sète, Centre National Archipel de Thou. **[La Terre tremble!]** Lumières : Tristan Fayard. Administration et diffusion : Céline Vallerot-Labernède. Coproductions : Scène nationale du Sud-Aquitain. Théâtre de Gascogne. Avec le soutien de : DRAC Nouvelle-Aquitaine. OARA/ Département des Pyrénées Atlantiques. Communauté d'Agglomération Pays Basque, Ville de Bayonne, Ville de Mauléon. **[La Trouée]** (plateforme Happynest 45 du Collectif Supramas). Édouard Billy et Anne Marcel dans le cadre de la bourse « La Petite Chartreuse » du Nombri du Monde, Chloé Duong et Marie Vaysseurs lors de la résidence à la Chartreuse, CNES de Villeneuve les Avignon. Collaboration artistique - mise-en-scène : Chloé Duong, Édouard Penuchard. Collaboration à la mise-en-scène : Christophe Chatain. Chorégraphie : Valérie Oberheiterin (plateforme Happynest 45 du Collectif Supramas). Édouard Feurichard, Marie-France Pirois. Création vidéo animée : Édouard Feurichard. Création photographique : Lucile Corbelle. Illustration et création BD : Philippine Brenac. Conception scénographique : Albert Morelle. Conception musicale et régime son : Arthur de Bary. Conception et régie lumière : Leslie Sozansky et Luc Degassart. Regards et accès précieux : Paola Riza (Superstrat), Alexandre Del Perugia (Hostellerie de Brèmeport), Anthony Serrant, Compagnie Lolo, Olivier Tirmarche (Collectif Supramas). Production : Natacha Taon Santini. Diffusion : Sarah Moulin. Production : Compagnie Le Compost. Coproduction : CAL du Clemontois (Clermont), Centre Culturel Leo Lagrange (Amiens) et Théâtre Massenat dans le cadre de Théâtre Exchange, Théâtre Paris-Villette (Paris), Collectif Supramas - Happynest45, le Nombri du Monde (Montauban), La Petite Chartreuse, Théâtre de la Côte (Carrilly), Rumeurs Urbaines, Cie Le Temps de vivre (Colombes), SACD-Beaumarchais, ARTCEANA Partenaires et soutiens : DRAC Hauts-de-France, Région Hauts-de-France, Département de

Anis Mustapha et Hirsch Kherr. **[Lagace Turbulent]** Soutien : Réseau RENAR. Ville de Bagnoles de l'Orne. Festival Les Vivrovelts. **[L'état des choses et autres histoires]** Arrangements : Anak-ahmed Soriccioli & récipés à Lior-Bliemann. Construction et costumes : Marie Starup. Lumières : Manon Meyer. Production : Azad production. Spectacle soutenu dans le cadre du fonds d'aide à la création chanson du Fest'Val de Marne. Résidences : Théâtre Transversal - Avignon (Avignon Festival & Compagnies soutient la création, en partenariat avec la SACEM), le CRÉA - Kingsheim, la Maison des Arts - Lingolsheim, l'illade - Anak-ahmed Soriccioli & récipés à Lior-Bliemann. Yague culturelle Grand Est - Séléstat (dispositif « Résidence de coopération » et « Mise à disposition du Plateau de répétition de l'Agence»). Préachat : Fest'Val de Marne - Espace J. Vilar - Arcueil / Espace culturel Saint-Géraux - Munster, la Bouillière - Marckolsheim, l'Espace Culturel Malraux - Geispolsheim, salle du Cercle - Bischheim, Maison des Arts - Lingolsheim, festival SABEL MINOVTS - Kingsheim, le CRÉA - Kingsheim. Soutiens : Ministère de la Culture - Grand-Drac Est, la Région Grand Est, la Collectivité Européenne d'Alsace, la Ville de Strasbourg, la SACEM. **[La Ferme des Animaux]** Création lumières : Flora Cariven. Création sonore : Manuel Diaz. Fabrication masques : Charlene Dubretton. Diffusion spectacle : Véronique Fourt. Administration : Onie le Génie. Avec le soutien financier de la Région Occitanie, le Département de la Haute-Garonne, l'Occitanie, le Département de la Haute-Garonne. Ce spectacle reçoit le soutien d'Occitanie en scène dans le cadre de son accompagnement au Collectif En Jeu. Ce spectacle est coproduit par les membres du Collectif En Jeu. Co-productions : Collectif En jeu - Théâtre du Grand-Rond (Le Tracteur) - Festival Marionnettisme - MINMA (Mirepoix) - Bouillon Cube (Causse de la Fontaine ARTO - Saison au festival de la commune de Ramonville). Partenaires : salle La Négrette-Communauté de communes Grand Sud Tarn & Garonne (Labastide St Pierre), Théâtre de l'Usine Saint Cécile, Centre Henri Desbats (Toulouse), Théâtre Antonin Artaud (Gaillac), Abbaye de Sorèze, Théâtre Olympe de Gouges (Montauban), centre culturel Le Kiwi (Ramonville St-Agne), Théâtre de la Maison du Peuple de Millau, Théâtre Molière Sète, Centre National Archipel de Thou. **[La Terre tremble!]** Lumières : Tristan Fayard. Administration et diffusion : Céline Vallerot-Labernède. Coproductions : Scène nationale du Sud-Aquitain. Théâtre de Gascogne. Avec le soutien de : DRAC Nouvelle-Aquitaine. OARA/ Département des Pyrénées Atlantiques. Communauté d'Agglomération Pays Basque, Ville de Bayonne, Ville de Mauléon. **[La Trouée]** (plateforme Happynest 45 du Collectif Supramas). Édouard Billy et Anne Marcel dans le cadre de la bourse « La Petite Chartreuse » du Nombri du Monde, Chloé Duong et Marie Vaysseurs lors de la résidence à la Chartreuse, CNES de Villeneuve les Avignon. Collaboration artistique - mise-en-scène : Chloé Duong, Édouard Penuchard. Collaboration à la mise-en-scène : Christophe Chatain. Chorégraphie : Valérie Oberheiterin (plateforme Happynest 45 du Collectif Supramas). Édouard Feurichard, Marie-France Pirois. Création vidéo animée : Édouard Feurichard. Création photographique : Lucile Corbelle. Illustration et création BD : Philippine Brenac. Conception scénographique : Albert Morelle. Conception musicale et régime son : Arthur de Bary. Conception et régie lumière : Leslie Sozansky et Luc Degassart. Regards et accès précieux : Paola Riza (Superstrat), Alexandre Del Perugia (Hostellerie de Brèmeport), Anthony Serrant, Compagnie Lolo, Olivier Tirmarche (Collectif Supramas). Production : Natacha Taon Santini. Diffusion : Sarah Moulin. Production : Compagnie Le Compost. Coproduction : CAL du Clemontois (Clermont), Centre Culturel Leo Lagrange (Amiens) et Théâtre Massenat dans le cadre de Théâtre Exchange, Théâtre Paris-Villette (Paris), Collectif Supramas - Happynest45, le Nombri du Monde (Montauban), La Petite Chartreuse, Théâtre de la Côte (Carrilly), Rumeurs Urbaines, Cie Le Temps de vivre (Colombes), SACD-Beaumarchais, ARTCEANA Partenaires et soutiens : DRAC Hauts-de-France, Région Hauts-de-France, Département de

l'Aïne, la CARCT dans le cadre du 100% EAC, La Comédie Française, La Chartreuse - Centre nationale des écritures du spectacle (Villeneuve-Avignon), Théâtre Jacques Tati (Amiens), le TU (Antennes), Anis Gras (Arcueil), Théâtre Municipal Berthelot Jean-Guerrin (Montreuil), Soutien du dispositif Hauts-de-France en Avignon, Lameil Collaboration artistique et dramaturgique : Louise Brzezowska Dudek Regard chorégraphique : Noémie Etlin avec la complicité de Cathy Aronard. Création sonore et musicale : Frédéric Minière. Création lumière : Juliette Besançon. Régie lumière : Jean-Victor Tournade ou Tanguy Louesson. Régie générale et régie son : Frédéric Minière / Administration : Nadia Maison. Production La Vague Régulière & Cie. Coproduction Le Pascazo. Scène Conventione d'intérêt national de France, DSN, Le Vivat d'Armentières, scène conventionnée d'intérêt national pour l'art et la création, l'Archeipel, Scène Conventione de Granville, Cie Commediamus, Espace Rotonde, Petit Couronne. Avec l'aide à la création de la DRAC Normandie, du plan de relance et du jumelage au collège Barbey d'Aureville de Rouen. Avec l'aide à la création de la Région Normandie et l'aide au 1er projet du conseil départemental de Seine-Maritime. Avec l'aide de la Ville de Rouen. Avec l'aide à la production et à la résidence de l'association Beaumarchais-SACD. Avec le soutien du Théâtre de l'Étincelle, Ville de Rouen - du Labo Victor Hugo, Ville de Rouen - du Réseau Diagonale - de la Direction Régionale aux Droits des Femmes et à l'Égalité entre les Femmes et les Hommes de Normandie. Le texte à bénéficier du dispositif : Écritures Théâtrales Chantiers de 2019. Avec l'aide à la production et à la résidence lauréate de l'aide à l'écriture de l'association Beaumarchais-SACD 2022. [Larzac] Production : Cie Treize-Trente-53. Coproductions : Théâtre Joliette - scène conventionnée art et création expressions et écritures contemporaines - Marseille, Le Trident Scène nationale de Cherbourg en Cotentin, La Compagnie de la Mauvaise Graine [L cri des minuscules] Regard extérieur : Solène Briquet. Production : 2019. Scène Conventione : Samuel Constantin. Soutiens à la création : Relais Culturel Régional du Pays de la Baie du Mont-Saint-Michel porté par l'association Musique Expérience (50), Ville de Saline (14), ODDIA Normandie, Mises à disposition de lieux : Le Bazarnom - Caen (14), les Ateliers intermédiaires - Caen (14), La Cie est conventionnée par la DRAC Normandie et aidée au fonctionnement par la Région Normandie. [Le Malade Imaginaire] «Création sonore»: DJ SROK. Création masques : Samuel Constantin. Production : Elodie Biardoue. Conception et création du dispositif lumières et régie : Simon Rutten. Régisseurs (en alternance) : Romain Mulochou, Simon Rutten, François Villain, Emmanuel Fournes ou Pierre Crasnier. Partenaires : Le Quai - CDN Pays de la Loire, La DRAC Pays de la Loire, La Région Pays de la Loire, La Ville d'Angers, l'EPCC Anjou Théâtre, Le Théâtre de Daval [Le Poids des Nuages] Conception et création artistique : Damien Guéhin, Aurélien Lacroix, Arts Colab, Aurélien Lacroix, Aurélien Nahhès. Régisseur tomeau : Charles Périchaud ou Kob / Création musicale : Matthieu Tomi. Collaboration chorégraphique : Dominique Boivin. Regard Extérieur : Yann Ecauvre. Coproduction et résidence : Atelier 231, Centre National des Arts de la Rue et de l'Espace Public à Sotteville-le-Rouen, Théâtre de l'arsenal de Val-de-Reuil - scène conventionnée d'intérêt national, art et création pour la danse - ARCHAOS Pôle National Cirque Espace Métropolitain (Mairie de Paris - Parc de la Villette), Espace Confluence avec ARCHAOS Pôle National Cirque. Accueil en résidence : Châteauvaux-Liberté Scène Nationale, Le Pôle - Scène conventionnée pour les arts du cirque, CCN2. Soutien : Fondation Ecart-POMARET, DRAC PACA, Région Sud, Département du Var, Métropole Toulon Provence Méditerranée, Ville de Toulon. Centre de Création Artistique et Théâtrale - Nîmes ORSTF. Centre de Création Artistique et Théâtrale : Maya Hamburger. Production : Nathalie Coste. Coproduction : L'EST - Université Grenoble Alpes. Soutiens : L'Odyssée. L'autre rue - Ville d'Eybens, Le Midi / Minuit, L'EST - Université Grenoble Alpes, Le Département de l'Isère, Le Maillon. [Les Clairvoyants] Production : Compagnie Viviane III. Co-production : DRAC Bourgogne Franche-Comté, EPPGHC La Villette, Compagnie Le Théâtre. Avec l'aide à la création de la Région Normandie et la conventionnée des Ardennes, du Théâtre conventionné d'Auxerre,

de la Ville de Villiers-le-Bel, de la Ville de Joigny, des Chantiers-Théâtre de Villeneuve-sur-Yonne, du Carreau du Temple. Administration et Production : Charlotte Weidmann. Diffusion et développement : Instants Libres. Remerciement : Thierry Collet et Leila Déaux. Collaboration Artistique : Mathilde Carreau. Création Sonore : Thomas Mirgaine. Création Lumière : Olivier Magagnan. Régie générale : Pascale Renard, Thomas Mirgaine ou Olivier Maignan. Conception et Production Accessoires : Julie Poirier. Conseil Scénographie : Lucie Reguerre, Conseil Jaque : Marc Rigaud, Pierre Onfroy, Simon Gélin. [Les Dents de la Sagesse] Création lumière : Stéphanie Petton. Technique son : Loïc Le Cadre. Production : Nids Dhom Cie. Production : La Maison du Théâtre Brest 1983 Théâtre - Scène conventionnée Théâtre d'objet à Art associé au Théâtre de Cuisine à Marseille / La Coopération Nantes-Nantes-Brest. Accueil en résidence : Le Théâtre à la Coque - Centre National de la Marionnette (en préparation) à Hennebont, Très Tôt Théâtre, Scène Conventione d'intérêt National - Art, Enfance, Jeunesse à Quimper, Théâtre de Cuisine - Pôle Théâtre d'objet à Marseille, La Palette à Rennes. Soutiens : Ville de Brest, Conseil départemental du Finistère, Spedidam. Aide à la reprise Spectacle Vivant en Bretagne. [M.A.R.] Diffusion : Ana Sela - IKBANAH Arts Escéniques [Maia Barouh] Éditions Saravah / Lamastrock. (Nouvelle édition qui chaque, si quelq'un le voit, on dira que c'est la stagiaire, c'est pareil). [Michelle doit-on 'en vouloir d'avoir fait un selfie à Auschwitz?] Editions : Théâtres Jeunesse. Construction : Olivier Benoît. Création régie Lumières : Fred Goetz. Régie générale/son : Christophe Lacroix. Création musicale : Christophe Lacroix. Création accessoires : Sabine Siegwalt. Interprètes : Alice Amalbert, Sandra Denis, Bruno Journée, Milan Morot, Anne Somot, Valentine Von Horde, Laurent Robert. Avec les voix de : Catherine Jalavoyés, Gabriel Micheletti. Coordination artistique et culturelle : Loïse Corsini. Production : Les Méridiens. Co-production : Espace-Rohan - Relais Culturel de Saverne / La Passerelle - Relais Culturel de Strasbourg. Avec l'aide à la production et à la résidence de l'association culturelle Grand Est au titre du dispositif " Mise à disposition du Plateau de répétition ». La Compagnie Les Méridiens est conventionnée par le Ministère de la Culture et de la Communication - DRAC Grand Est, la Région Grand Est & la ville de Strasbourg. Avec le soutien de la collectivité européenne d'Alsace, la SPEDIDAM et l'ADAMI. [Mort d'une Montagne] Production : Compagnie Les Non Alignés. Coproductions : Centre dramatique national Drôme Ardèche, Dôme Théâtre d'Albertville, Scènes obliques - Festival de l'Arpenture, TMG - Grenoble, Les Aires - Théâtre de Die - Scène conventionnée d'intérêt national Art en territoire. Soutiens en résidence : Théâtre du Point du Jour, Maison des Arts de Lérnan. Soutiens financiers : DRAC Auvergne-Rhône-Alpes, Région Auvergne-Rhône-Alpes, Département de l'Ain, Communauté de communes Grésivaudan, Groupes des 20 communes de l'Arrière Pays de l'Ain, Mairie de Lérnan, Mairie de Cury. Mas. Lumière : Nolwenn Delcaup-Risse / Vidéo : Jérémy Yau. Costumes : Mathilde Giraudem. [Mudith Monroe] La réincarnation ashkénaze de Marilyn Monroe] Spectacle lauréat Fonds SACD Humour. Partenaires : France Télévisions, Teva, CNM. [Niquer la Fatalité] Scénographie : James Brandly. Chorégraphie : Nicolas Al Khadi. composition musicale : estelle meyer, régisseuse lumière et pierre-dominique trannoy. mise en scène : pierre-dominique letouvet et pierre-dominique, création lumière : pauline guyonnet, création costumes : colombe lauriot prévoist, régie son et direction technique : thibaut lécure en alternance avec guillaume duguet, régie lumière : pauline guyonnet en alternance avec fanny jarlot / collaboration, accompagnement et développement : carole chichin, production : la familia coproduction : le théâtre antoine poissier - yut. [Oubli] Plateau de répétition. Fonds sacré musique de drame, création nationale de montlignon, région auvergne-rhône-alpes, alcas - espace culturel andré malraux au kremlin-bicêtre., la ville de bagnotel, l'atmosphère - espace culturel de marcoussis. Avec l'accompagnement et le soutien technique : le pavillon - théâtre de romainville, le centre culturel houdremont - ville de la coueuvre, châteauvaux-liberté - scène nationale toulon, la maison de la parole - scène nationale de la roche sur foron, le théâtre de la ville de scène, le département du val de marne, la drac ile de france, de

l'adami, du crm. [Norman c'est comme normal, à une lettre près] Création du rôle de Norman : Lylybeth Merle. Scénographie et costumes : Katrina Bæjen et Saskia Louward. Création lumière et direction technique : Gaspar Schelck. Création sonore : Thomas Turine. Drame classique : Maria Clara Villa Lobos. Régie : Emmanuel Charbonnet, Margaux Fontaine, Chloé Reyes, Rodolphe Maquet, Max Meulmans, Fred Postiau, Gaspar Schelck. Photos : Anouk Luyten et Hichem Dahes. Développement et diffusion : BLOOM Project. Production : kosmocompany + BLOOM Project. Coproduction : MARS/Mons Arts de la scène, Pierre de Lune, Bruxelles, Charleroi-Dans, La Coop asbl. Avec l'aide de : la Fédération Wallonie-Bruxelles - Service du théâtre, et de WBTD (l'aide au soutien de la Montagne Magique, Shelterproject, Taxshelter, be, ING, Tax-Shelter du gouvernement fédéral belge. Le texte de «Norman c'est comme normal, à une lettre près» est publié par les Editions Lansman. Prix de la Ministre de la Culture & Coup de cœur de la Presse aux Rencontres du Théâtre Jeune Public de Huy 2022 (Be). [Nos Années] Production : En Compagnie des Barbares. Collaboration artistique et musicale : Olivier Gal. Décor : Gilles Gaudet. Collaboration artistique chorégraphique : Minelle Reyes. Lumière : Raphaël Sevet. Production/diffusion : Alice Kuhn-Gaud. Avec le soutien de : la DRAC Occitanie, de la Région Occitanie, du Département de la Haute-Garonne, de la Mairie de Toulouse, de la Spedidam et de la Cae Pvo. [Objetif project] Création lumière : Guillaume Gex. Régie : Laurie Berger, Regard externe et oreille interne - François Renard. Costumes : Augustin Rolland. Coproduction : table d'Amont. Avec l'aide à la production et à la réalisation : Louise Blanchard. Administration, communication et production : Jeanne Quattrapani. Production : Collectif motif moitié moitié. Co-production : Centre de culture ABC La Chaux-de-Fonds, Théâtre 221 Lausanne, Peththéâtre Sion. Avec le soutien de : la Ville de Lausanne, le Canton de Vaud, La Loterie Romande, Pro Helvetia, la CORODIS, la Fondation Ernst Göhner, la Fondation Equinox 9 Savigny, Le Carré d'Argent à Pontchâteau, et le Jardin à Vertou, Le Fabrique Chantenay à Nantes. [OTTILIE] Production Du Vivant ! en coproduction avec La Gare de Coustellet, Le Train Théâtre, La Passerelle - Sc. Nationale de Gap - Alpes du Sud, Le Théâtre des Pénitents - Montbrison, Théâtre Durance - Sc. Conventione d'intérêt national Art et Création, Château-Arnoux/St-Auban et Grand-Angle - Sc. Régionale Pays Voironnais, avec le soutien du CNM, de France Relance, du Ministère de la Culture, de la Région Auvergne-Rhône-Alpes, de la Région Sud, du Département des Hautes-Alpes, de l'Adami et de la Scpp. [Ou cours-tu comme ça ?] Coproductions, résidence et préachat : le Créa - Kingersheim. Scènes et Territoires. Sur Les Sentiers du Théâtre, Schlitzheiligh Culture. La Passerelle - Rixheim, Festival Mondial des Théâtres de Marionnettes - Charleville-Mézières. Le Carreau - Forbach. Création musicale : Vitry-le-François. Soutiens DRAC : Grand Est, Région Grand Est, Centre National de la Création, Ville de Strasbourg, Le Tigre, réseau jeune public du Grand Est, Aide Région Grand Est à la résidence artistique et culturelle 2021 à 2023. Spectacle sélectionné et soutenu par la Région Grand Est et l'UE-FEDER dans le cadre du dispositif Festival Of Avignon 2023. [Poil de carotte, poil de carotte] Production : Frenhofer. Diffusion : Katia Dalouf. Coproduction : Théâtre des Bains de Cannes. Le Hâs. Avec le soutien de la Région Occitanie. Tanit Théâtre de Lisieux, L'Étincelle - Théâtre(s) de la Ville de Rouen, La Cité Théâtre, Alain, Rayon Vert - scène conventionnée de Saint-Valéry-en-Caux, La Curie - La Courneuve, Théâtre La Reine Blanche - scène des arts et des sciences - Paris, un Festival à Villerville, Le Théâtre du Train bleu - Avignon Remerciements : Nanterre amateurs - centre dramatique national. Ce spectacle a reçu l'aide financière de la Région Occitanie, de la Région Occitanie et de la Normandie et de l'ODIA Normandie. [Sans Queue ni Tête]

Collaboration artistique : Stefano Amori. Décor : Amori & fils. Costumes : Alice Boulouin. Régie : Thomas Lelias. Avec le soutien de la ville de Laillé et de LILLICO. Scène conventionnée d'intérêt national en préfiguration. Art, Enfance, Jeunesse-Rennes. [Starship Groovers] la création a été rendue possible grâce au soutien financier de la région Pays-de-la-Loire et du département de la Mayenne. [Toubeug] Aide à la mise en scène : Sandra Eln. Révéléateur de marionnette : Philippe Saumont. Création musicale : Stéphane Dassieu. Création costumes : Jean Malo Plot. Construction : Mathieu Bon. Création lumière : Thomas Bourreau. Régie générale : Jérôme Pont. Diffusion et Administration : Mélanie Fortin et Emmanuelle Nonet. Coproducteurs : Centre culturel Bleu Palatin - Tréguier, CRAS de Lorient - dispositif berce O Culture, Palais des Congrès et de la Culture - Loudéac. Aide à la résidence : Le Carré Magique, Pôle national cirque en Bretagne, Salle, De L'estran Binic - Étables-sur-Mer, Le Grand Pré -Espace culturel Languex. Soutiens : Région Bretagne et Bretagne en scènes, Conseil Départemental des Côtes d'Armor. [Villes de Papier] Production : Compagnie CLOY/Coproductions : Equinox - Scène Nationale de Châteauneuf, Centre chorégraphique national de Tours, Thomas LeBaron. Assistant chorégraphie : Eric Domenghetti. Plasticien : Barbu Bejan. Autrice : Violaine Schwartz. Création lumières : Coralie Paceau. Régie son : Emmanuel Baul. [Wanted Live Band] Production : Brutal Compagnie. Coproductions : L'Atelier Culturel (Landerneau), Les Abattoirs (Riom), Woodstower, Association Rions de Soliel (Embrun). Accueil en résidence : la maison - Tréguier, CRAS de Lorient - dispositif berce O Culture de Soliel - Les Abattoirs (Riom) [White Out] Conception lumière : Bruno Teutsch, Création sonore : Federico Dal Pozzo, Costumes et décors Raphaël Lamy, Simona Randazzo, Piergiorgio Milano, Diffusion : Chantal Heck, La chouette diffusion, Co-producteurs : Torinoandante Festival - Teatro Stabile di Torino Teatro Nazionale, Malraux scène nationale Chambéry Savoie dans le cadre de "Corpo Italia" - Centre culturel de la ville de Chambéry - soutien financier (ALCOTRA 2014-2020), Les Halles de Schaerbeek, Fondazione Teatri Regio Emilia, Filc - Reale società ginnastica di Torino, Teatro La Caduta Rennes Film - Residenza Surreale, Fondazione Emilia Romagna Teatro, Teatro Asioli di Correggio/La corte Ospitale, Teatro Frida, Dinamico Festival, Garage 29, Festival Monocolor. Avec le soutien de Maison de la Culture Famenne-Ardennes, La Cocof, Théâtre Marni, Compagnia di San Paolo dans le cadre de "ORA Produzioni di Cultura Contemporanea", (WB), [Pinocchio, deviens ce que tu es] Assistante mise en scène : Aurélie Cantin, Régie en son : Gérard Berteaux, Création lumière : Thibaut Galmiche, Régisseur : Matéo Leduc, Construction marionnettes : Gilles Debanet et Christophe Hanon, Réalisation masques : Gilles Debanet, Costumes : Brigitte Maurice, Aurélie Cantin, Valérie Berthelot. Coproductions : Le Théâtre de Laval - Centre national de la marionnette, Centre de la Région Occitanie, Centre de la culture Myeure Communauté, Théâtre les 3 Chênes, Lionor-Rullif. Coproduction Le Carré - Scène Nationale - Centre d'art contemporain d'intérêt national du Pays de Chteaux-Gontier, Le Théâtre de l'Hôtel de Ville, St Barthélémy d'Anjou. Soutiens : l'Etat, D.R.A.C. des Pays de la Loire, France Relance, Département de la Mayenne, Théâtre à la Coque, Centre National de la Marionnette en préfiguration, Centre National de la Compagnie Drolatique Redon. Spedidam. [Zai Zai Zai] D'après la bande dessinée « Zai Zai Zai Zai » de Fabcaro. Scénographie : Claudine Masu / Assistant scénographie Vincent Sacre, Création vidéo : Juliette Achard, Création lumières et Régie Générale : Manu Deck, Création sonore : Johann Spitt. Création bruitages : Céline Bernard. Régie vidéo et lumière : Nico Gilson, Photographies : François-Xavier Cardon, Adrien Buisson, Gilles Debanet, Valérie Berthelot. Une création du Collectif Menseul en coproduction avec le Théâtre de Poche, le Théâtre de Liège et DC&J Creation. Avec le soutien de la Fédération Wallonie-Bruxelles, du Tax Shelter du gouvernement fédéral de Belgique et d'Inver Tax Shelter et d'arsenic2 [Inno JP] Musique d'intrô : High hopes (Instrumental) - Stereo Avenue, musique de sortie : Someone to you - Banners [Cécile Marx] Livres de spectacle : Les Éditions de la Manufacture. Avec le soutien du Fonds SACD Humour / One woman show

LA CRÉATION INTERNATIONALE



musicaction

Canada

SODEC

Québec



WALLONIE BRUXELLES
THEATRE DANSE

Danse, Musique



E.T.E

Vendredi 15 - 12h30 \\ LYCÉE AMBROISE PARÉ

Musique



VERANDA

Vendredi 15 - 21h30 \\ GRAND CHAPITEAU

Musique



ETIENNE FLETCHER

Samedi 16 - 22h40 \\ GRAND CHAPITEAU

Compagnie Scratch

Cirque, Arts de la Rue



DRACHE NATIONALE

MERCREDI 13 - 10h & 15h \\ LYCÉE DOUANIER ROUSSEAU

Ceux qui Marchent
Entre Chiens et loups et PAN! (la Cie)

Théâtre, Jeune public



KOSMOS

VENDREDI 15 - 10h30 & 14h \\ LYCÉE DOUANIER ROUSSEAU

AVEC NOS PARTENAIRES FRANCOPHONES

Piergiorgio Milano



Cirque, Danse

WHITE OUT

MARDI 12 - 19h45 \\\ SALLE POLYVALENTE

Collectif mensuel



Théâtre

ZAI ZAI

MARDI 12 - 21h15 \\\ LE THÉÂTRE DE LAVAL

Kosmocompany



Jeune Public

NORMAN

JEUDI 14 / 15h45 \\\ SALLE POLYVALENTE



Corodis

COMMISSION
ROMANDE DE DIFFUSION
DES SPECTACLES

fondation suisse pour la culture

prohelvetia

Yann Marguet



Théâtre

HIVER À SOKCHO

MARDI 12 - 15h45 & 21h15 \\\ L'AVANT-SCÈNE



Musique

SARA OSWALD

JEUDI 14 - 17h \\\ LYCÉE AMBROISE PARÉ



Musique

LES FILS DU FACTEUR

MERCREDI 13 - 21h15 \\\ GRAND CHAPITEAU



Théâtre, Humour

EXISTER, DÉFINITION.

VENDREDI 15 - 19h40 \\\ L'AVANT-SCÈNE

Collectif moitié moitié moitié



Théâtre

OBJECTIF PROJET

JEUDI 14 - 14h & 17h \\\ DOUANIER ROUSSEAU

(La) Rue Serendip



Danse, Arts de la rue, Jeune public

PIECE DE POCHE

VENDREDI 15 - 20h30 \\\ VILLAGE BOSTON
SAMEDI 16 - 13h25 & 17h35 \\\ LA PERRINE
DIMANCHE 17 - 16h15 & 17h45 \\\ LA PERRINE

LES FÉDÉRATIONS

Nos adhérents

Le Réseau Chainon regroupe 363 professionnels en charge de projets artistiques et culturels dispersés sur tous les territoires francophones. Il constitue en régions un maillage de projets structurant les politiques régionales et locales autour de 11 fédérations.

↻ Auvergne - Rhône-Alpes - Suisse Romande

Audrey Levert - Centre culturel Charlie Chaplin de Vaulx-en-Velin & Cécile Rodriguez - l'Heure Bleue de Saint-Martin-d'Hères en Scène
www.le-maillon.org - contact@le-maillon.org

↻ Bretagne

Pascal Blévin - Palais des congrès et de la culture de Loudéac
www.bretagneenscenes.com
contact@bretagneenscenes.com

↻ Centre Val-De-Loire

Dominique François - Service Culturel de Mainvilliers
www.scenocentre.fr - d.francois@ville-mainvilliers.fr

↻ Grand-Est

Eric Wolf - Le Relais Culturel à Haguenau
www.facebook.com/federationchainonmanquantGrandest/
eric.wolff@haguenau.fr

↻ Hauts-de-France

Hélène Balny - Espace culturel Barbara de Petite-Forêt
www.hautsdefranceenscene.fr
hdfenscene@gmail.com

↻ Normandie

Bertrand Landais - L'Étincelle à Rouen
www.facebook.com/diagonale.fntav
bertrand.landais@rouen.fr

↻ Nouvelle-Aquitaine

Sophie Casteignau - Centre Simone Signoret à Canejan
www.reseau535.fr - s.casteignau@canejan.org

↻ Occitanie

Eric Thimjo - l'Astrolabe à Figeac & Mariana Lézin - Théâtre des Possibles à Perpignan
www.reseaux-mixage-pyramid.org
reseaux.pyramid@gmail.com

↻ Pays de la Loire

Antoine Thibaud - Espace Senghor Le May-sur-Èvre
www.chainonpaysdelaloire.com
chainonpaysdelaloire@free.fr

↻ Sud Paca & Corse

Corinne Sebastiani - Service culturel de Pertuis & Margot Pallen - L'Entre-Pont à Nice
cercledemidi@gmail.com

↻ Ile-de-France

Richard Leteurre - Théâtre Eurydice à Plaisir & Benoit Betchen à l'Espace 93 de Clichy-sous-Bois
rleteurre@gmail.com
benoit.betchen@clichysousbois.fr

LES RÉGIONS EN SCÈNE 2024

↻ Occitanie / Pyramid

9, 10, 11, 12 janvier \\\ Narbonne

↻ Nouvelle-Aquitaine / Réseau 535

Semaine du 15 janvier \\\ Bordeaux

↻ Pays de la Loire / Le Chainon en Pays de la Loire

15, 16, 17 janvier \\\ Cholet, May-Sur-Èvre, Chemillé, Mortagne-Sur-Sèvre

↻ Auvergne - Rhône-Alpes - Suisse Romande / Le Maillon

23, 24, 25 janvier \\\ Agglomération grenobloise

↻ Grand-Est / Chainon Manquant Grand-Est

24, 25, 26 janvier \\\ Charleville Mézière

↻ Bretagne / Bretagne en Scène

30, 31 janvier, 1^{er} février \\\ Carhaix

↻ Hauts-de-France / Hdf en Scène

7, 8, 9 février \\\ Noyon

↻ Sud Paca & Corse / Le Cercle de Midi

13, 14 février \\\ Nice

↻ Centre Val-De-Loire / ScènO'Centre

19, 20, 21 février \\\ Agglomération de Tours

↻ Normandie / Diagonale

12, 13, 14 mars \\\ Rouen

↻ Ile-de-France

21 mars \\\ Marcoussis

REMERCIEMENTS LE CHAINON

- Les bénévoles et les hébergeants du Festival sans qui ce festival ne serait pas possible
- Les adhérents du Chainon pour leur expertise, leurs conseils, leur engagement
- Les anciens adhérents et les membres actuels qui s'investissent dans l'organisation du festival
- Les équipes des Services des villes de Laval et Changé
- L'équipe de l'Office de tourisme de Laval Agglo
- Mayenne Culture
- Le Conservatoire de Laval Agglo
- L'association Even Terra et le collectif Zarmine
- Les structures sociales : association GEIST 53, association Enosia, Mission Locale 53, Foyer Thérèse Vohl, association Robida, association À la Croisée, Inalta Formation, Plateforme Talents Migrants, France Terre d'Asile, association À l'Appui.
- Les écoles : Ipac Bachelor Factory Laval, École de la deuxième Chance.
- L'ensemble des techniciens, régisseurs et intermittents du spectacle
- Le Collectif Zero Tapage
- Le Collectif des festivals 53

Brochure

- Création du visuel 2023 : Cosma LE TORCH
- Création brochure : Mael MENANT
- Mise en page brochure : Julie MARTIN
- Coordination : Mona LAGOUCHE-GUÉGUEN

Conseil d'administration

- François GABORY, président
Directeur de la culture à la Cité des Congrès - Nantes
- Benoît BETCHEN, vice-président
Directeur de l'Espace 93 - Clichy-sous-bois
- Dominique FRANÇOIS, Trésorier
Service culturel de Mainvilliers
- Benoît GENEAU
Directeur du théâtre Juliobona - Lillebonne
- Pascal CHAUVET
Directeur du Bijou - Toulouse
- Stéphane CHATELARD
Directeur de la Maison du Peuple - Millau
- Eric WOLFF
Directeur du Relais Culturel - Haguenau
- Pascal BLÉVIN
Directeur du Palais des Congrès et de la Culture de Loudéac
- Anne-Hélène MAUSSIER
Directrice des Quinconces - Vals Les Bains
- Cécile LEGRAND
Directrice du Centre Cultur(r)al - Sallanches
- Sophie CASTEIGNAU
Directrice du Centre Simone Signoret - Canejan

Conseil des Sages

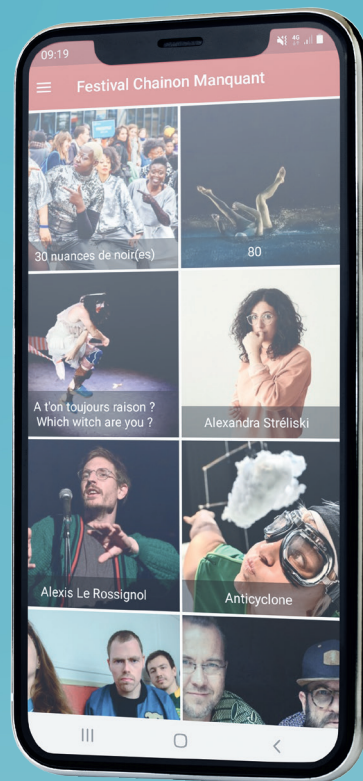
- Patrick SENECAI - Président d'Honneur
- Bruno COUVREUR - Personne qualifiée
- Jean-Rémy ABÉLARD - Personne qualifiée
- Bruno DURRUTY - Personne qualifiée

L'équipe

- Florence GNESUTTA
Co-directrice - Responsable administrative et financière
- Kevin DOUVILLEZ
Co-directeur - Responsable artistique et animation du réseau
- Mathis PRIMAULT
Chargé de production
- Pascal DOUILLET
Assistante de production
- Sophie MAIGNAN
Chargée des actions culturelles
- Sophie VERCELLINO
Responsable des bénévoles
- Mona LAGOUCHE-GUÉGUEN
Responsable de communication
- Antoine GAUTREAU
Attaché à l'information et la billetterie
- Marie AUFFRAIS
Coordination Tournées et accueil pro
- Nicolas BERNARD
Directeur technique
- Yannick JEANPIERRE
Régisseur du Square de Boston
- Anne LOUCHARD et Jérémy FRÈRE
Responsables runs
- Sylvie PERRIN
Responsable loges
- Loïc COMMUNIER
Responsable catering
- Jean-François HOUDAYER
Responsable bar du théâtre
- PLAN BEY, agence de presse nationale
- Arnel TALARMAIN et Laetitia ITONDO
Relations presse régionale

L'APPLICATION DU FESTIVAL LE CHAINON MANQUANT

POUR TOUJOURS AVOIR
LA PROGRAMMATION
À PORTÉE DE MAIN !



SANS OUBLIER DE NOUS RETROUVER SUR LES RÉSEAUX

WWW.LECHAINON.FR

Disponible sur
App Store

DISPONIBLE SUR
Google play



Licence 2 : PLATESV-R-2021-006558 - Licence 3 : PLATESV-R-2021-006559