



Le
Théâtre

CENTRE NATIONAL
DE LA MARIONNETTE*
LAVAL

SUCCESSALE 101

Bulle

d'Angélique Friant

SPECTACLE VISUEL,
SONORE ET VIBRATOIRE


4 AU 6 JANV

PALIN²
MOMES

Spectacle programmé dans le cadre du dispositif Palin'Mômes,
parcours culturel pour la petite enfance.

* En préparation

Spectacle visuel, sonore et vibratoire

© 25 min  En famille des 6 mois

Bulle

C^{IE} SUCCURSALE 101, D'ANGÉLIQUE FRIANT

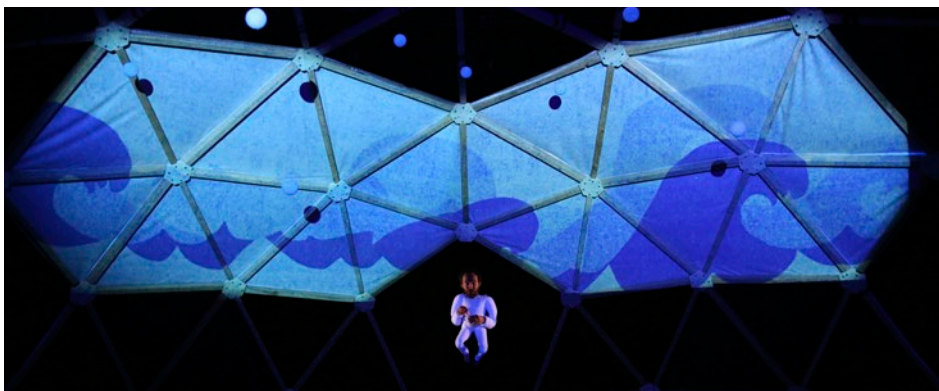
Souvenez-vous : "Les 3 brigands" en 2017, "Couac" en 2016

Suspendu entre ciel et terre, un merveilleux cocon sensoriel pour tout-petits.

L'histoire commence il y a très longtemps, dans un pays blanc balayé par la neige et le vent : le Toit du monde. Au bout de la banquise, un petit village d'igloos s'est construit pour l'hiver. Et tout au bout de ce village, dans le plus petit igloo...

Bulle est un spectacle visuel, sonore et vibratoire créé par la Compagnie Succursale 101, d'Angélique Friant. Le spectacle est une immersion dans un monde à expériences sensorielles et sensibles, un espace d'illusion hors du temps et du quotidien. Bulle enchante les plus jeunes spectateurs en les guidant dans un monde de sensations où chaque matière proposée au plateau va interagir, éveiller, étonner et émerveiller les tout-petits.

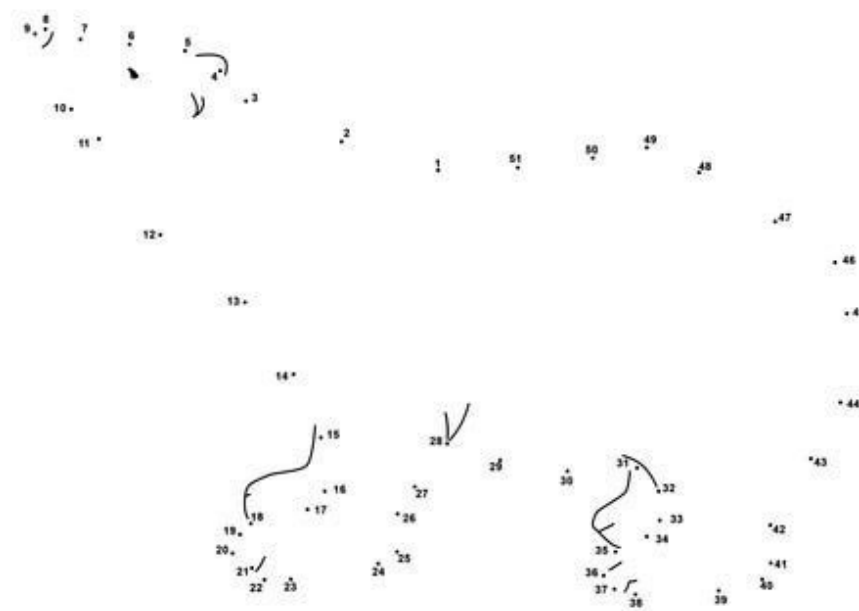
On retrouve dans Bulle des contes de différentes origines où l'origine du monde y est évoquée. Angélique Friant imagine l'histoire de la création du monde et invite les spectateurs à la vivre à travers cette installation en forme de voûte céleste.



Colorie ce paysage de banquise



Un animal se cache, relie les points pour le découvrir !



Distribution

Conception , texte et mise en scène Angélique Friant · **Avec** Rodolphe Dekowski, Léonor Ilitch · **Création sonore et musicale** Uriel Barthélémi · **Création graphique** Élise Boual · **Création lumière et vidéo** Nicolas Poix · **Création costumes** Marianne Merillon · **Remerciements** Philippe Le Goff, Nicolas Canot, Quentin Nivromont.

Production, soutien

La Compagnie Succursale 101 est conventionnée par la DRAC Grand Est et par la Région Grand Est. Elle est soutenue par le Département de la Marne et la Ville de Reims.

Le spectacle Bulle est coproduit par La Comète, Scène Nationale de Châlons-en-Champagne, il est soutenu par Césaré, Centre national de création musicale, La Filature - Espace Socio-Culturel de Bazancourt, Saint-Ex, culture numérique - Reims et Le Jardin Parallèle, Laboratoire marionnettique à Reims.

Autour du spectacle



Séances Palin'Mômes

Mar 4 - 10h et 16h

Jeu 6 - 10h et 16h



Atelier découverte sonore

Partez à la découverte des structures Baschet pour s'éveiller au monde des sons, jouer et créer collectivement un univers sonore avec le conservatoire

→ atelier parent-enfant de 12 à 24 mois, mer 5/01 - 16h, grat. sur inscription

Spectacle programmé dans le cadre du dispositif Palin'Mômes, parcours culturel pour la petite enfance.

**PALIN'
MÔMES**
Parcours culturel pour la petite enfance

+ d'infos : letheatre.laval.fr |    letheatrelaval

